

Paint and accessories





Posterpaint

plakkaatverf
posterpaint
gouache
Plakafarbe

NL

Plakkaatverven van Havo

Op elke school, van kleuterschool via lager onderwijs tot voortgezet onderwijs wordt veel aandacht besteedt aan creatieve ontwikkeling van onze kinderen. Het gebruik van kleurmateriaal zoals verf speelt hierbij een grote rol. Kleuren prikkelen en spreken tot de verbeelding van mensen, jong en oud, vroeger en nu. Havo heeft voor elk van deze doelgroepen specifieke soorten plakkaatverf ontwikkeld, van de allerjongste "kunstenaar" tot en met de oudere, gevorderde leerling. En uiteraard weet ook de hobbyschilder de weg naar onze plakkaatverf te vinden. Alle producten van Havo, waaronder de plakkaatverven, worden in eigen huis ontwikkeld en geproduceerd, waarbij gebruik wordt gemaakt van de nieuwste hoogwaardige, veilige materialen en de meest moderne productietechnieken. Het spreekt voor zich dat onze plakkaatverf, net als al onze producten, voldoet aan de strenge Europese veiligheidsnormen EN-71. Om een goed beeld te geven van onze verschillende kwaliteiten plakkaatverf geeft onderstaand overzicht u een beeld van de belangrijkste verschillen. Voor specifieke vragen daarover kunt u altijd bij ons terecht.

GB

Havo poster paint

Much focus is placed on our children's creative development at school – right through from infant to primary to secondary school. The use of creative materials such as paint plays an important role in this. Colours have always stimulated and inspired young and old people's imagination alike. Havo has developed specific poster paints for each of these target groups, ranging from the youngest 'artist' to the older, more advanced pupil, and that's not forgetting the hobbyist too. All Havo products – including the poster paints – are developed and produced in-house, using the latest safe, top quality materials and the most contemporary production techniques. Naturally our poster paint complies with the stringent European EN-71 safety standards, as do all our products. The overview below outlines the differences in quality of our various poster paints. Should you have further specific questions, please do not hesitate to contact us.

F

gouache de Havo

Dans chaque école, de la maternelle en passant par le primaire et jusqu'au secondaire, beaucoup d'attention est accordée au développement créatif de nos enfants. L'utilisation de matériaux de coloriage, comme la peinture, y joue un grand rôle. Les couleurs ont toujours stimulé l'imagination des jeunes comme des moins jeunes. Pour chaque groupe d'utilisateurs, des plus jeunes artistes jusqu'aux plus expérimentés, Havo a développé des gouaches spécifiques. Naturellement le peintre amateur peut aussi trouver son bonheur parmi nos gouaches.

Tous les produits Havo, et notamment les gouaches, sont développés et fabriqués maison. Pour la production de nos produits nous utilisons les matériaux et les techniques de fabrication les plus sûrs et les plus modernes. Nos gouaches comme tous nos produits répondent évidemment aux sévères normes de sécurité européennes EN-71.

Pour découvrir nos différentes qualités de gouaches consultez le tableau ci-dessous qui vous donnera un aperçu des différences entre les produits. Pour plus d'informations sur ce sujet n'hésitez pas à nous contacter.





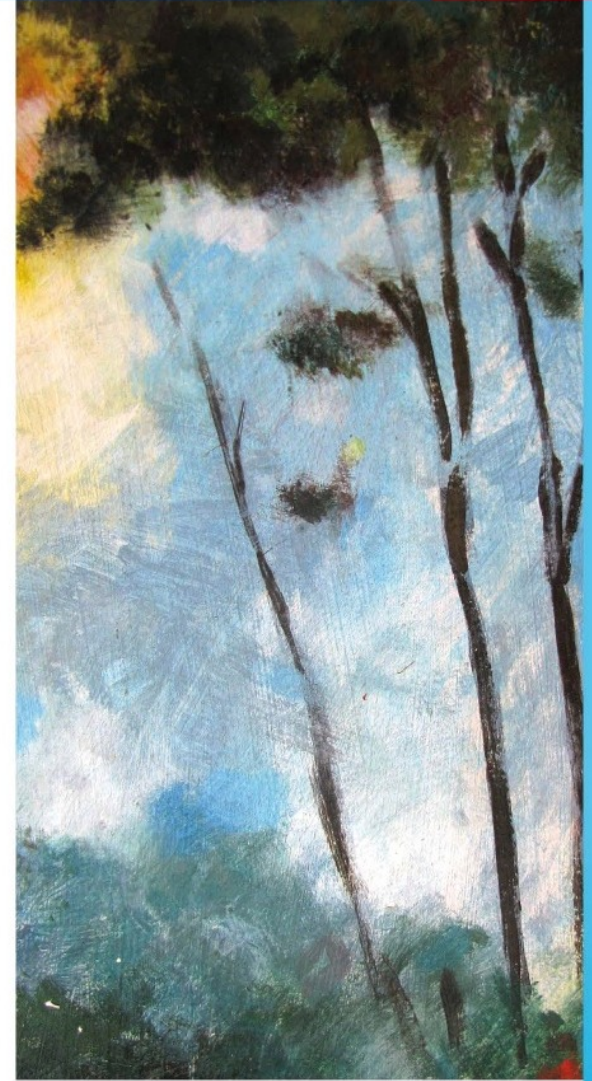
D Plakkatfarben von Havo

Der kreativen Entwicklung unserer Kinder wird viel Aufmerksamkeit gewidmet. Das beginnt bereits im Kindergarten und zieht sich durch den Grundschul- bis hin zum weiterführenden Unterricht. Der Gebrauch von Farbmaterialien spielt dabei eine wichtige Rolle und regt die Fantasie der Menschen an, egal ob jung oder alt, Heute wie ehemals. Havo entwickelte für jede dieser Zielgruppen spezielle Sorten Plakatfarbe, vom allerjüngsten "Künstler" bis hin zum älteren, fortgeschrittenen Schüler. Und selbstverständlich benutzen auch Hobbymaler gern unsere Plakatfarben.

Alle Produkte von Havo, u.a. auch die Plakatfarben werden im eigenen Haus entwickelt und hergestellt, wobei neueste, hochwertige, sichere Materialien und modernste Produktionstechniken eingesetzt werden.

Natürlich entsprechen unsere Plakatfarben, wie all unsere Produkte, den strengen europäischen Sicherheitsnormen EN-71.

Um Sie über die verschiedenen Qualitäten der Plakatfarbe zu informieren, haben wir die wichtigsten Unterschiede in der folgenden Liste nacheinander aufgeführt. Bei speziellen Fragen können Sie sich jederzeit an uns wenden.



Feature	Definition	Product		
		Creall color	Dacta color	Basic color
Viscosity	paint consistency	100	80	60
Water solubility	retention of consistency having been mixed with water	very good	good	no (ready to use)
Colour strength	retention of colour brilliance having been mixed with water	very high	high	moderate
Pigment content	degree of colour strength	very high	high	moderate
Coverage	degree in which (coloured) backgrounds can be painted/covered	very good	good	moderate
Solid matter	ratio between solid matter and water	very high	high	low
Drying time		short	short	slow
Mutual mixability	degree in which colours permeate one another after mixing	good	good	good
Lovely clear secondary colours	suitable for chromatic application	yes	yes	yes
Character once dried	paint appearance once dried	matt	matt	matt
Waterproof once dried*		no	no	no
Wash-out ability**		fairly good	fairly good	fairly good
Type of background to use		all	all	all
Colour product range	number of colours	20	24	24
Primary colours		No	yes	yes
Special colours		gold/silver	gold/silver	yes, see page 17
Packaging		handy squeeze bottle with flip top cap		
Available packaging formats		250/500/1000ml	250/500/1000ml	1000ml

* Waterproof once dried: can be made waterproof by applying a layer of varnish

** Wash-out ability: pigments adhere to textile fibres and may still remain visible after washing; Havo therefore advises the use of paint aprons or the good washable Creall-mini paints. For further wash instructions: see the Havo web site: www.havo.com



Creall®-color

plakkaatverf
posterpaint
gouache concentrée
Plakatfarbe



(NL)

- topkwaliteit plakkaatverf op waterbasis, incl. goud en zilver
- zeer hoge pigmentering
- gebruiksklaar of mengbaar
- sterk waterverduunbaar met behoud van kleurkracht en viscositeit
- zeer goede dekkraft
- zeer goede hechting op de meeste ondergronden
- kleuren onderling mengbaar
- na droging mat
- werkstuk watervast te maken met Creall-varnish

(GB)

- superior quality water-based poster paint, incl. gold and silver
- very high pigmentation
- ready-to-use or mixable
- highly water soluble; retaining strong colour properties and viscosity
- very high coverage
- very good adhesion to most surfaces
- colours mutually mixable
- matt once dried
- make your piece of work waterproof with Creall-varnish

(F)

- gouache liquide à base d'eau de qualité supérieure, or et argent inclus
- pigmentation très élevée
- prête à l'emploi ou se dilue
- même diluée fortement à l'eau, elle conserve son pouvoir colorant et sa viscosité
- très bon pouvoir couvrant
- très bonne adhérence sur la plupart des surfaces
- les couleurs peuvent se mélanger entre elles
- mate après séchage
- vous pouvez rendre l'ouvrage résistant à l'eau avec Creall-varnish

(D)

- Plakatfarbe auf Wasserbasis in Spitzenqualität, inkl. Gold und Silber
- sehr hohe Pigmentierung
- gebrauchsfertig oder mischbar
- wasserverdünbar ohne Beeinträchtigung der Farbkraft und Viskosität
- hervorragende Deckkraft
- sehr gute Haftung auf den meisten Untergründen
- Farben untereinander mischbar
- nach Trocknung matt
- Werkstück ist mit Hilfe von Creall-varnish wasserfest zu machen



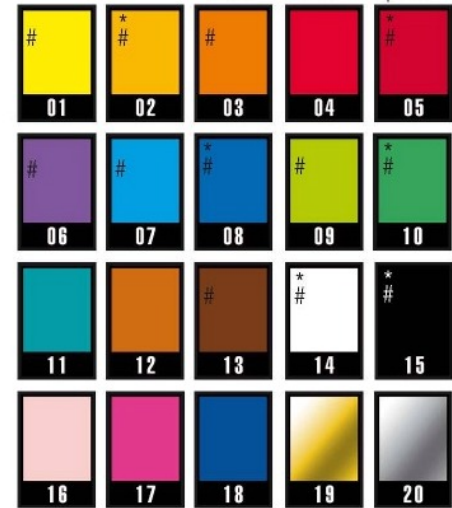
250 ml

500 ml

1000 ml



small deviation in colours preserved



contents	bottle 250ml	bottle 500ml	bottle 1000ml
packing unit	6 bottles	6 bottles	6 bottles
colour/description	art.no.	art.no.	art.no.
01 light yellow#		01021	01001
02 dark yellow*#		01022	01002
03 orange#		01023	01003
04 light red		01024	01004
05 dark red*#		01025	01005
06 violet#		01026	01006
07 light blue#		01027	01007
08 dark blue*#		01028	01008
09 light green#		01029	01009
10 dark green*#		01030	01010
11 turquoise		01031	01011
12 light brown		01032	01012

contents	bottle 250ml	bottle 500ml	bottle 1000ml
packing unit	6 bottles	6 bottles	6 bottles
colour/description	art.no.	art.no.	art.no.
13 dark brown#		01033	01013
14 white*#		01034	01014
15 black*#		01035	01015
16 pink		01036	01016
17 cyclamen		01037	01017
18 ultramarine		01038	01018
19 gold	01059	01039	01019
20 silver	01060	01040	01020
assortment	art.no.		
pack 6x 1000ml	01091*		
pack 12x 1000ml	01092#		



NL

- hoogwaardige plakkaatverf op waterbasis
- in 26 kleuren incl. goud en zilver
- hoge pigmentering
- gebruiksklaar of mengbaar
- waterverdundbaar met behoud van kleurkracht en viscositeit
- goede dekkracht
- goede hechting op de meeste ondergronden
- kleuren onderling mengbaar
- na droging mat
- werkstuk watervast te maken met Creall-vernish

GB

- high quality water-based poster paint
- in 26 colours incl. gold and silver
- high pigmentation
- ready-to-use or mixable
- highly water soluble; retaining strong colour properties and viscosity
- good coverage
- good adhesion to most surfaces
- colours mutually mixable
- matt once dried
- make your piece of work waterproof with Creall-varnish

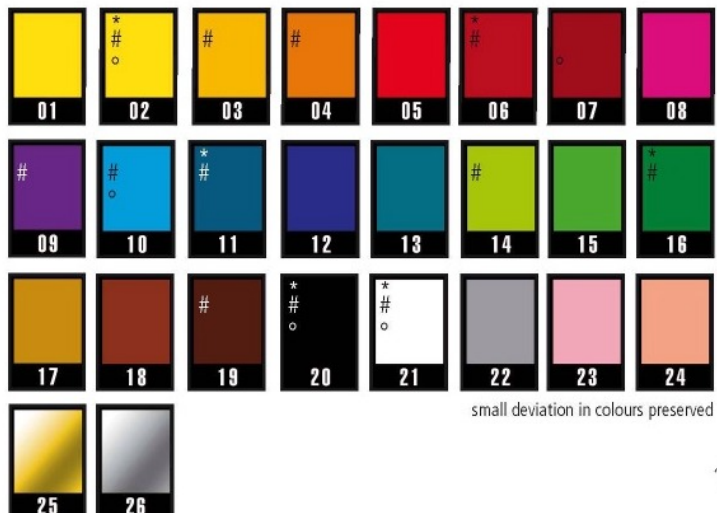
F

- gouache liquide de haute qualité à base d'eau
- en 26 couleurs, or et argent inclus
- pigmentation élevée
- prête à l'emploi ou se dilue
- même diluée très fortement à l'eau, elle conserve son pouvoir colorant et sa viscosité
- bon pouvoir couvrant
- bonne adhérence sur la plupart des surfaces
- les couleurs peuvent se mélanger entre elles
- mate après séchage
- vous pouvez rendre l'ouvrage résistant à l'eau avec Creall-vernish

D

- hochwertige Plakatfarbe auf Wasserbasis
- in 26 Farben erhältlich, inkl. Gold und Silber
- hohe Pigmentierung
- gebrauchsfertig oder mischbar
- wasserverdünnbar ohne Beeinträchtigung der Farbkraft und Viskosität
- gute Deckkraft
- gute Haftung auf den meisten Untergründen
- Farben untereinander mischbar
- nach Trocknung matt
- Werkstück ist mit Hilfe von Creall-vernish wasserfest zu machen

contents	tube 250 ml	bottle 500 ml	bottle 1000 ml
packing unit	4 tubes	6 bottles	6 bottles
colour/description	art.no.	art.no.	art.no.
01 light yellow	30501	02771	02071
02 primary yellow*#°	30502	02772	02072
03 dark yellow #	30503	02773	02073
04 orange #	30504	02774	02074
05 light red	30505	02775	02075
06 dark red*#	30506	02776	02076
07 primary red °	30507	02777	02077
08 cyclamen	30508	02778	02078
09 violet #	30509	02779	02079
10 primary blue #°	30510	02780	02080
11 dark blue*#	30511	02781	02081
12 ultramarine blue	30512	02782	02082
13 turquoise		02783	02083
14 light green #	30514	02784	02084
15 mid green	30515	02785	02085
16 dark green*#	30516	02786	02086
17 ochre	30517	02787	02087
18 light brown	30518	02788	02088
19 dark brown #	30519	02789	02089
20 black*#°	30520	02790	02090
21 white*#°	30521	02791	02091
22 grey		02792	02092
23 pink	30523	02793	02093
24 fleshcolour	30524	02794	02094
25 gold	30525		
26 silver	20526		
assortment	art.no.	packing unit	
set of 5 tubes 250 ml	30530°	6	
pack 6 x 1000 ml	02098*		
pack 12 x 1000 ml	02099 #		





Basic[®]-color

plakkaatverf
posterpaint
gouache liquide
Plakatfarbe



(NL)

- voordelige plakkaatverf op waterbasis
- gebruiksklaar
- redelijke dekkracht
- goede hechting op de meeste ondergronden
- kleuren onderling mengbaar
- na droging mat

(GB)

- low price water-based poster paint
- ready-to-use
- fairly good coverage
- good adhesion to most surfaces
- colours mutually mixable
- matt once dried

(F)

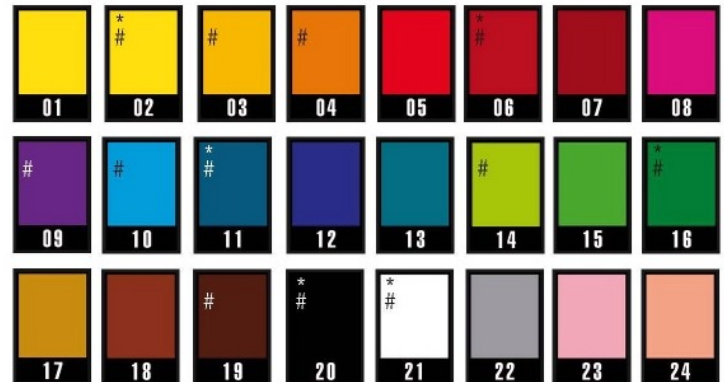
- gouache liquide économique à base d'eau
- prête à l'emploi
- pouvoir couvrant raisonnable
- bonne adhérence sur la plupart des surfaces
- les couleurs peuvent se mélanger entre elles
- mate après séchage

(D)

- preisgünstige Plakatfarbe auf Wasserbasis
- gebrauchsfertig
- recht gute Deckkraft
- gute Haftung auf den meisten Untergründen
- Farben untereinander mischbar
- nach Trocknung matt



1000 ml



small deviation in colours preserved

contents	bottle 1000ml
packing unit	6 bottles
colour/description	art.no.
01 light yellow	01801
02 primary yellow*#	01802
03 dark yellow#	01803
04 orange#	01804
05 light red	01805
06 dark red*#	01806
07 primary red	01807
08 cyclamen	01808
09 violet#	01809
10 primary blue#	01810
11 dark blue*#	01811
12 ultramarine blue	01812
13 turquoise	01813
14 light green#	01814

contents	bottle 1000ml
packing unit	6 bottles
colour/description	art.no.
15 mid green	01815
16 dark green*#	01816
17 ochre	01817
18 light brown	01818
19 dark brown#	01819
20 black*#	01820
21 white*#	01821
22 grey	01822
23 pink	01823
24 fleshcolour	01824
assortment	art.no.
pack 6x 1000ml	01828*
pack 12x 1000ml	01829#

Basic® -color specials

plakkaatverf
posterpaint
gouache liquide
Plakatfarbe



NL

- voordelige plakkaatverf op waterbasis
- verkrijgbaar in mooie pastel- en huidskleuren
- gebruiksklaar
- redelijke dekkraft
- goede hechting op de meeste ondergronden
- kleuren onderling mengbaar
- na droging mat

GB

- low price water-based poster paint
- available in pretty pastels and skin tones
- ready-to-use
- fairly good coverage
- good adhesion to most backgrounds
- colours mutually mixable
- matt once dried

F

- gouache liquide économique à base d'eau
- disponible en jolis pastels et des couleurs de peau
- prête à l'emploi
- pouvoir couvrant raisonnable
- bonne adhérence sur la plupart des surfaces
- les couleurs peuvent se mélanger entre elles
- mate après séchage

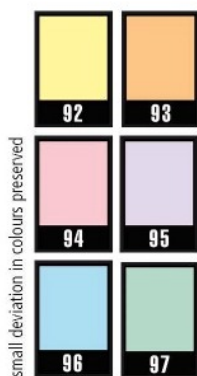
D

- preisgünstige Plakatfarbe auf Wasserbasis
- erhältlich in schönen Pastelltönen und Hautfarben
- gebrauchsfertig
- recht gute Deckkraft
- gute Haftung auf den meisten Untergründen
- Farben untereinander mischbar
- nach Trocknung matt

assortment pastel

contents	bottle 500ml
packing unit	6 bottles
colour/description	art.no.
92 pastel yellow	30092
93 pastel orange	30093
94 pastel red	30094
95 pastel violet	30095
96 pastel blue	30096
97 pastel green	30097

assortment	art.no.
pack 6x 500 ml	30091



small deviation in colours preserved



500 ml



assortment colours of the world

contents	bottle 500ml
packing unit	6 bottles
colour/description	art.no.
01 Europe	
02 Far-East	
03 Asia	
04 Middle-East	
05 America	
06 Africa	

assortment	art.no.
pack 6x 500 ml	30060



small deviation in colours preserved





Creall® - opaque black

dekzwart
opaque black
noir opaque
Deckschwarz



(NL)

- diepzwarte, sterk dekkende verf op waterbasis
- hecht op met waskrijt of oliepastel ingeleurde ondergrond
- na droging weg te krassen waardoor ondergrond zichtbaar wordt

(GB)

- deep black, highly opaque water based paint
- to cover drawings made with wax crayons or oil pastels
- scratch after drying to reveal surface

(F)

- peinture noire profonde, très opaque, à base d'eau
- pour couvrir les dessins en craies de cire ou en pastel à l'huile
- à gratter après séchage pour faire apparaître le fond

(D)

- tiefschwarze, stark deckende Farbe auf Wasserbasis
- zum Abdecken von Zeichnungen aus Wachsmalkreiden und Ölpastellen
- nach Trocknung Farbe abkratzen um Untergrund sichtbar zu machen

description	art.no.	packing unit
Creall opaque black tube 120ml	32002	6



Creall® - opaque white

dekwit
opaque white
blanc opaque
Deckweiß



(NL)

- sterk dekkende witte plakkaatverf op waterbasis
- zeer geschikt om te mengen met kleur
- waterverduunbaar
- verwerkbaar op diverse vetvrije ondergronden

(GB)

- highly opaque white posterpaint, waterbased
- very suitable for mixing with colour
- water dilutable
- can be applied on various degreased surfaces

(F)

- gouache blanche très opaque, à base d'eau
- se mélange très bien avec des couleurs
- diluable à l'eau
- s'applique sur différentes surfaces dégraissées

(D)

- stark deckende weiße Temperafarbe auf Wasserbasis
- sehr gut geeignet zum Mischen mit Farben
- wasserverdünbar
- läßt sich auf verschiedenen fettfreien Untergründen verarbeiten

description	art.no.	packing unit
Creall opaque white tube 120ml	32001	6



Creall®-fingerpaint

vingerverf
fingerpaint
gouache au doigt
Fingerfarbe



(NL)

- vingerverf op waterbasis
- goede dekkraft
- waterverdundbaar
- voldoet aan veiligheidsnorm EN 71-7
- extra beveiligd met bitterstof
- makkelijk verwerkbaar voor de allerkleinsten
- droogt mat op
- kleuren onderling mengbaar

(GB)

- waterbased fingerpaint
- good cover
- can be diluted with water
- meets European Safety Standard EN 71-7
- extra safe by a bittering agent
- easy to work with for the very little ones
- dries up matt
- colours can be mixed

(F)

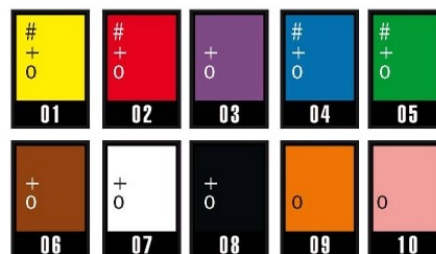
- gouache au doigt à base d'eau
- bon pouvoir couvrant
- diluable à l'eau
- conforme à la norme EN 71-7
- sécurité supplémentaire par un agent d'amertume
- facile à traiter pour les plus petits
- mate après séchage
- couleurs miscibles entre elles

(D)

- Fingerfarbe auf Wasserbasis
- hohe Deckkraft
- wasserverdünbar
- entspricht der EN 71-7 Sicherheitsnorm
- besonders sicher durch Bitterstoff
- problemlos zu verarbeiten für die Aller kleinsten
- trocknet matt auf
- Farben untereinander mischbar



contents	pot 340g/250 ml	bottle 750ml
packing unit	8 pots	10 bottles
colour/description	art.no.	art.no.
01 yellow # + o	07001	07041
02 red # + o	07002	07042
03 violet + o	07003	07043
04 blue # + o	07004	07044
05 green # + o	07005	07045
06 brown + o	07006	07046
07 white + o	07007	07047
08 black + o	07008	07048
09 orange o	07009	07049
10 pink o		07050
assortment	art.no.	packing unit
set 4 x 125 g	07018 #	6
pack 8 x 340 g	07015 +	
plastic set 8 x 340 g	07016 +	
pack 10 x 750 ml	07060 °	



small deviation in colours preserved



Creall® -senses

sensopathische vingerverf
sensopathic fingerpaint
peinture sensitive au doigt
ertastbare Fingerfarben



(NL)

- sensopathische vingerverf op waterbasis
- verkrijgbaar in 6 kleuren **met elk een eigen structuur**
- een unieke kleurbeleving voor kinderen: **verven, zien en voelen**
- bevordert de handmotoriek en tastzin bij kinderen
- ook zeer geschikt voor blinde- en slechtziende kinderen
- voldoet aan Europese veiligheidsnorm EN-71-7

(GB)

- sensopathic fingerpaint, waterbased
- available in 6 colours, **each with its own structure**
- a unique colour sensation for children: **paint, see and feel**
- stimulates children's hand dexterity and touching senses
- also very suitable for blind and partially sighted children
- complies with the European safety standard EN-71-7

(F)

- peinture sensitive au doigt à base d'eau
- disponible en 6 couleurs, **chacune ayant sa propre texture**
- une expérience unique de couleurs pour les enfants: **peindre, voir et toucher**
- favorise la motricité des mains et le sens tactile des enfants
- particulièrement aussi adaptée aux enfants non-voyants ou malvoyants
- répond à la norme de sécurité européenne EN-71-7

(D)

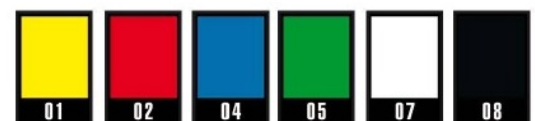
- ertastbare Fingerfarben auf Wasserbasis
- verfügbar in 6 Farben **mit jeweils anderer Struktur**
- einmaliges Farberlebnis für Kinder: **malen, sehen und fühlen**
- fördert die Handmotorik und den Tastsinn bei Kindern
- auch sehr gut geeignet für blinde und sehbehinderte Kinder
- entspricht der europäischen Sicherheitsnorm EN-71-7



contents	bottle 500ml
packing unit	6 bottles
colour/description	art.no.
01 yellow	07071
02 red	07072
04 blue	07074
05 green	07075
07 white	07077
08 black	07078
assortment	art.no.
set 6x 500ml	07080



500 ml



small deviation in colours preserved

Creall®-press & paint

verfdoseersysteem
 paint dispenser
 système de dosage peinture
 Farbdosiersystem



NL

- een innovatie op verfg gebied
- voordelig verfverbruik
- lekvrij en luchtdicht
- éénvoudig in gebruik
- voor alle ronde HAVO-flessen van 250ml, 500ml, 750ml en 1000ml
- te gebruiken als tafelmodel of als wandhouder

GB

- an innovation in the world of paint
- economical and simple in use
- no leakage and air tide
- for all round HAVO-bottles of 250ml, 500ml, 750ml and 1000ml
- to be used as a wall-mounted holder or as a transportable table stand

F

- une innovation dans le secteur des peintures
- consommation économique
- hermétique et ne fuit pas
- utilisation facile
- pour tous les flacons ronds de HAVO de 250ml, 500ml, 750ml et 1000ml
- en support mural ou en support de table.

D

- eine Innovation in der Welt der Farben
- sparsam und einfach im Gebrauch
- hermetisch verschlossen, tropft nicht
- geeignet für alle HAVO-Kunststoffrundflaschen von 250ml, 500ml, 750ml und 1000ml
- Ausführung als Wandhalterung und Tischständer

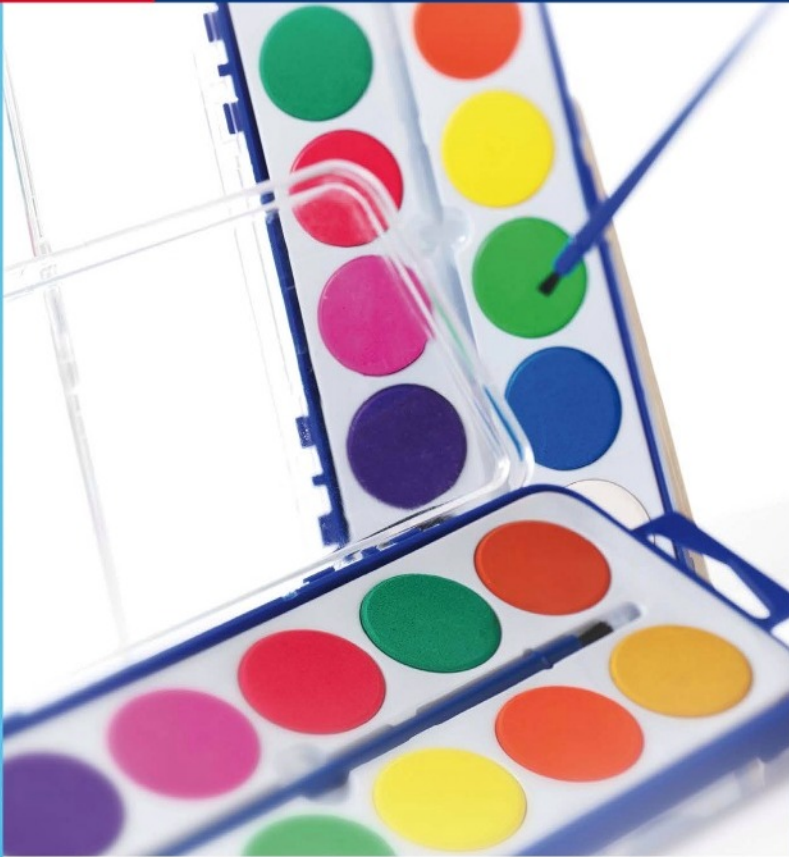


packing unit	per system	pack of 4 pumps
description	art.no.	art.no.
Creall-Press & Paint, paint dispenser, 4 pumps included	18005	
set of 4 pumps for Creall-Press & Paint		18006



Creall®-watercolor

watervferdoos
water paint box
boîte de peinture à l'eau
Wasserfarbkasten



(NL)

- watervferdoos met penseel
- 12 kleurnapjes Ø 27 mm
- transparante verf
- krachtige kleuren

(GB)

- water paint box with brush
- 12 colour pans Ø 27 mm
- transparent paint
- vibrant colours

(F)

- boîte de peinture à l'eau avec pinceau
- 12 pastilles de couleur Ø 27 mm
- peinture transparente
- couleurs intenses

(D)

- Wasserfarbkasten mit Pinsel
- 12 Farbtöpfchen Ø 27 mm
- transparente Farbe
- kräftige Farbtöne



contents	set of 12 colour pans
packing unit	12 sets
colour/description	art.no. 28500



NL

- schoolbordverf op acrylbasis
- zeer goede dekkraft
- voor gebruik op karton, hout, metaal, muren etc.
- 2 of meer lagen kruislings aanbrengen
- droogt watervast op
- na 24u droging beschrijfbaar met schoolbordkrijt
- uitwisbaar of afneembaar met water
- verbruik: 100ml per m² per laag

F

- peinture tableau noir couvrante à base d'acrylique
- très bon pouvoir couvrant
- s'applique sur le carton, le bois, le métal, les murs etc.
- appliquer 2 couches en croix
- résistante à l'eau
- après séchage (24h) permet l'écriture à la craie
- effaçable ou lavable à l'eau
- consommation: 100ml par m² par couche

GB

- acrylic blackboard paint
- very good cover
- for use on cardboard, wood, metal, walls etc.
- apply 2 layers crosswise
- dries waterproof
- can be written upon with chalk after drying (24h)
- wipe clean or remove with water
- consumption: 100ml per m² per layer

D

- Schultafelfarbe auf Acrylbasis
- sehr hohe Deckkraft
- läßt sich auf Karton, Holz, Metall, Wänden usw. auftragen
- 2 Schichten kreuzweise auftragen
- trocken wasserfest auf
- wenn trocken (24Std.) beschreibbar mit Tafelkreide
- einfach mit Wasser abwischbar oder abwaschbar
- Verbrauch: 100ml pro m² pro Schicht



contents	bottle 80ml	bottle 250ml
packing unit	6 bottles	6 bottles
colour/description	art.no.	art.no.
red		34001
blue		34002
green		34003
black	90904	34004



small deviation in colours preserved



80 ml



250 ml



Creall®-magnet

magneetverf
magnetic paint
peinture magnétique
Magnetfarbe



(NL)

- aantrekkelijke verf op acrylbasis om op elke gewenste ondergrond een magneetbord te maken
- zeer goede dekkraft
- voor gebruik op karton, hout, metaal, muren etc.
- 3 of meer lagen kruislings aanbrengen
- droogt watervast op
- na 24u droging overschilderbaar met andere Creall-verven
- verbruik: 100ml per m² per laag

(GB)

- very attractive acrylic paint to transform any surface into a magnetic board
- very good cover
- for use on cardboard, wood, metal, walls etc.
- apply 3 layers crosswise
- dries waterproof
- can be painted out with other Creall-paints after drying (24h)
- consumption: 100ml per m² per layer

(F)

- peinture acrylique très attractive, transforme n'importe quel support en tableau magnétique
- très bon pouvoir couvrant
- s'applique sur le carton, le bois, le métal, les murs etc.
- appliquer 3 couches en croix
- résistante à l'eau
- après séchage (24h) vous pouvez retoucher avec une Creall-peinture
- consommation: 100ml par m² par couche

(D)

- sehr attraktive Farbe auf Acrylbasis, die aus jedem Untergrund eine Magnettafel zaubert
- sehr hohe Deckkraft
- läßt sich auf Karton, Holz, Metall, Wänden usw. auftragen
- 3 Schichten kreuzweise auftragen
- trocknet wasserfest auf
- wenn trocken (24Std.) übermalbar mit Creall-Farben
- Verbrauch: 100ml pro m² pro Schicht



250 ml



contents	bottle 250ml
packing unit	6 bottles
colour/description	art.no.
black	38001

Creall®-fluor

fluorescerende plakkaatverf
fluorescent posterpaint
gouache liquide fluorescente
fluoreszierende Plakatfarbe



NL

- fluorescerende plakkaatverf op waterbasis
- zeer goede dekkraft
- door extra veel pigment fel oplichtende kleuren
- na droging mat
- waterverduunbaar
- aflakken met Creall-varnish om werkstuk watervast te maken

GB

- fluorescent waterbased poster paint
- very good cover
- extra dosage of pigment gives brightly illuminating colour
- dries up matt
- water dilutable
- varnish with Creall-varnish to make the painting waterproof

F

- gouache fluorescente à base d'eau
- très bon pouvoir couvrant
- par plus de pigments couleurs les plus vives
- mate après séchage
- diluable à l'eau
- vernir avec Creall-varnish pour rendre le travail résistant à l'eau

D

- fluorezierende Plakatfarbe auf Wasserbasis
- sehr hohe Deckkraft
- durch extra viel Pigment hell leuchtende Farben
- trocknet matt auf
- wasserverdünnbar
- mit Creall-varnish lackieren, um das Werkstück wasserfest zu machen



250 ml

500 ml



small deviation in colours preserved

contents	bottle 250ml	bottle 500ml
packing unit	6 bottles	6 bottles
colour/description	art.no.	art.no.
01 yellow	02641	02621
03 orange	02643	02623
04 red	02644	02624
07 blue	02647	02627
09 green	02649	02629
10 white (blacklight)	02654	02634
16 pink	02656	02636
assortment	art.no.	
pack 6x 250ml	02660 (all colours, excl. white)	



Creall®-glitter

glitterverf
glitterpaint
peinture pailletée
Glitzerfarbe

New!



NL

- gekleurde verf met glitters
- goede hechting op papier, karton en foam
- na droging volledig watervast
- verkrijgbaar in 6 kleuren

GB

- coloured paint with glitters
- very good adhesion to paper, cardboard and foam
- completely waterproof when dry
- available in 6 colours

F

- peinture colorée avec des paillettes
- adhère très bien sur le papier, le carton et la mousse caoutchouc
- résistante à l'eau après séchage
- disponible en 6 couleurs

D

- glitzernde Farbe
- gute Haftung auf Papier, Pappe und Moosgummi
- nach dem Trocknen absolut wasserfest
- erhältlich in 6 Farben



80 ml



6 x 80 ml



250 ml



small deviation in colours preserved

contents	bottle 80ml	bottle 250ml
packing unit	6 bottles	6 bottles
colour/description	art.no.	art.no.
05 red	90203	01205
08 blue	90205	01208
10 green	90207	01210
16 pink	90208	01216
19 gold	90209	01219
20 silver	90211	01220
assortment	art.no.	packing unit
pack 6 x 80 ml	92004	12
pack 6 x 250 ml	01225	
accessories	art.no.	packing unit
dropper bottle empty 100 ml	73085	300
drop cap transparent	73087	300

Creall®-gloss

glansverf
gloss paint
peinture brillante
Glanzfarbe



(NL)

- hoogglanzende polyvinyl verf
- oplosmiddelvrij, waterverdundbaar
- gebruiksklaar
- prachtige kleuren door de fijne pigmenten
- na droging hoogglanzend en watervast
- toepasbaar op gladde ondergronden
- extra motiverend voor de allerkleinsten door de hoogglans

(GB)

- high gloss polyvinyl paint
- solvent free, water dilutable
- ready for use
- wonderful colours due to the fine pigments
- once dry high gloss and waterproof
- can be applied on smooth surfaces
- motivating to work with for the smallest children because of the glossy effect

(F)

- peinture polyvinyle très brillante
- sans solvant, diluable à l'eau
- prête à l'emploi
- superbes couleurs vives grâce à des pigments très fins
- brillante et résistante à l'eau après séchage
- applicable sur des supports lisses
- effet brillant très motivant pour les plus petits

(D)

- hochglänzende Polyvinylfarbe
- lösungsmittelfrei, wasserverdünnbar
- gebrauchsfertig
- wunderschöne Farben wegen feiner Pigmente
- nach dem Trocknen starker Hochglanz und wasserfest
- verwendbar auf glatten Oberflächen
- besonders motivierend für die Jüngsten durch den Hochglanz



small deviation in colours preserved



500 ml

contents	bottle 500ml
packing unit	6 bottles
colour/description	art.no.
01 light yellow	01271
02 orange	01272
03 dark red	01273
04 violet	01274
05 dark blue	01275
06 light green	01276
07 dark brown	01277
08 white	01278
09 black	01279
10 pink	01280
11 cyclamen	01281
12 turquoise	01282



Creall®-glass

stickerverf
windowcolour
peinture répositionnable
Fenstermalfarbe



(NL)

- unieke stickerverf
- na droging vormt de verf een soort sticker
- sticker hecht goed op gladde oppervlakken: ramen, windlichten, vazen, jampotten of spiegels
- gebruiksklaar door handige tuitdop, geen kwasten nodig
- vloeit egaal uit, droogt transparant glanzend op
- lichtecht, kleuren vervagen niet in het zonlicht

(GB)

- unique sticker paint
- forms a kind of sticker when dry
- excellent adhesion on smooth surfaces: windows, windlights, vases, jam jars or mirrors
- ready for use because of the handy nozzle, no brushes needed
- flows very evenly, transparent and glossy when dry
- lightfast, colours will not fade in the sunlight

(F)

- peinture répositionnable unique
- une fois séchée se transforme en une sorte d'autocollant
- très bonne adhérence sur surfaces lisses: les fenêtres, les photophores, les vases, les pots de confiture ou un miroir
- prête à l'emploi grâce au bouchon- applicateur, d'utilisation facile sans pinceau
- s'étale très également et devient transparente et brillante
- résistante à la lumière

(D)

- einzigartige Fenstermalfarbe
- nach dem Trocknen bildet die Farbe eine Art Aufkleber
- sehr gute Haftung auf glatten Oberflächen: Fenstern, Windlichtern, Vasen, Glasgefäßen und Spiegeln
- gebrauchsfertig durch die praktische Tülle, ohne Pinsel
- lässt sich gut verteilen und trocknet transparent und glänzend auf
- lichtecht, Farben bleichen nicht in der Sonne aus



80 ml

6 x 80 ml

500 ml

100 ml

contents	bottle 80ml	bottle 500ml
packing unit	6 bottles	6 bottles
colour/description	art.no.	art.no.
02 lemon yellow	20502	
05 dark yellow*#	20505	20021
08 orange	20508	20022
12 orange-red	20512	
15 red*#	20515	20023
18 dark red	20518	
21 skin	20521	
22 pink'	20522	20030
25 lilac	20525	
28 violet	20528	20024
33 turquoise	20533	
35 blue*#	20535	20025
38 navy-blue	20538	
42 light green	20542	

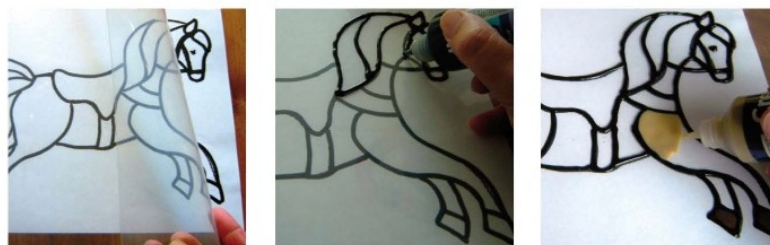


Contour colours



small deviation in colours preserved

contents	bottle 80ml	bottle 500ml
packing unit	6 bottles	6 bottles
colour/description	art.no.	art.no.
45 green*#	20545	20026
48 fir green	20548	
52 beige	20552	



contents	bottle 80ml	bottle 500ml
packing unit	6 bottles	6 bottles
colour/description	art.no.	art.no.
55 brown	20555	20027
58 dark brown	20558	
61 black	20561	20029
63 grey	20563	
65 white*#	20565	20028
66 frost	20566	
70 crystalclear	20570	20033
71 silver	20571	20032
72 glitter silver	20572	
73 gold	20573	20031
74 glitter gold	20574	
75 pearl white	20575	
81 neon yellow	20581	
82 neon green	20582	
83 neon orange	20583	
91 glow in the dark	20591	
contour lead*	20111	20103
contour silver	20112	20106
contour gold	20113	20109
contour black#	20114	20110
contour white	20115	

assortment	art.no.	packing unit
set 6 x 500 ml (5 colours + 1 contour, lead)	20201*	
set 6 x 80 ml (5 colours + 1 contour, black)	20600#	12
accessories	art.no.	packing unit
dropper bottle empty 100 ml	73085	300
drop cap black	73086	300
drop cap transparent	73087	300
plastic (PP) sheet 20x30 (A4)	20000	50
plastic (PP) sheet 30x40 (A3)	20001	50
display	art.no.	
floor display for Creall-glass 80ml (empty)	20010	
(see page 89)		



Creall®-glow

glow in the dark verf
glow in the dark paint
peinture phosphorescente
Nachleuchtfarbe



(NL)

- spectaculaire lichtgevende verf
- goede dekkraft
- schudden voor gebruik
- neemt licht op en geeft dit in het donker af
- na enige tijd neemt lichtgevend effect af, houd decoratie in het licht dan gloeit deze weer op in het donker

(GB)

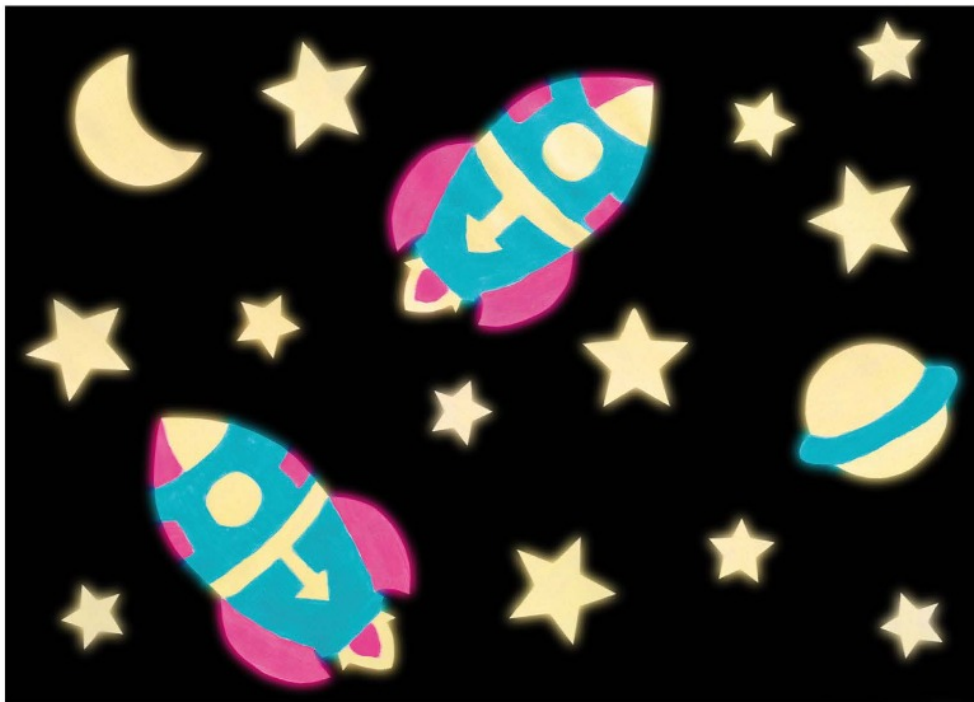
- spectacular luminous paint
- good cover
- shake well before use
- absorbs light and reflects this in the dark
- after a while the reflection will be less, expose the decoration to the light and it glows again

(F)

- une peinture luminescente spectaculaire
- très bon pouvoir couvrant
- bien agiter avant usage
- absorbe la lumière et la reflète dans le noir
- après quelques temps dans le noir la réflexion diminue, exposez la décoration à la clarté, elle reflétera à nouveau

(D)

- eine spektakuläre Leuchtfarbe
- sehr hohe Deckkraft
- schütteln vor Gebrauch
- absorbiert Licht und leuchtet im Dunkeln
- nach einer Weile läßt die Leuchtstärke nach, die Deklaration leuchtet nach erneuter Beleuchtung wie zuvor



250 ml

contents	bottle 250ml
packing unit	6 bottles
colour/description	art.no.
01 green/yellow	05941
02 red/pink	05942
03 blue	05943

contents	3 x 250 ml
packing unit	4
assortment	art.no.
3 x 250 ml	05945



small deviation in colours preserved

Creall®-indian ink

oostindische inkt
Indian ink
encre de chine
chinesische Tusche



NL

- diepzwarte fijne inkt om mee te tekenen en kalligraferen
- op basis van schellak
- lichtecht
- na droging watervast

GB

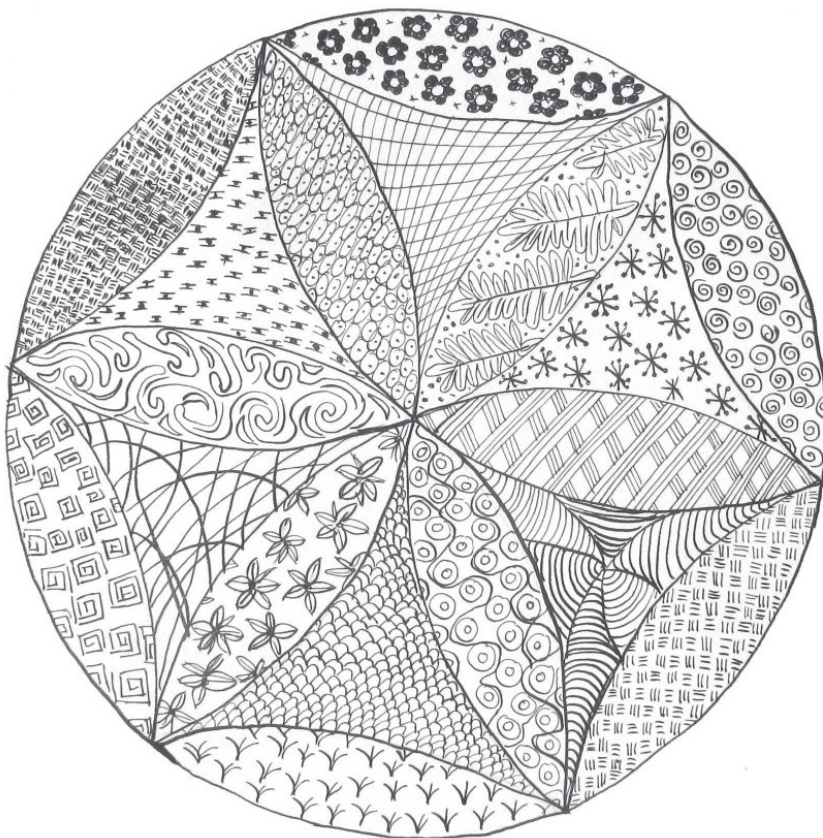
- deep black fine ink for drawing and calligraphy
- shellac based
- lightfast
- permanent after drying

F

- fine encre noire pour dessiner et calligraphier
- à base de gomme-laque
- résistante à la lumière
- résiste à l'eau après séchage

D

- tiefschwarze feine Tusche zum Zeichnen und Kalligrafieren
- auf Schellack-Basis
- lichtecht
- wasserfest nach Trocknung



50 ml

500 ml

description	art.no.	packing unit
Indian ink 50 ml	04501	12
Indian ink 500 ml	04505	6



Creall®-lino

blockprintverf
blockprinting ink
peinture linogravure
Linoldruckfarbe



(NL)

- veelzijdige blockprintverf op waterbasis
- gebruiksklaar
- goede dekkraft
- kleurkrachtig
- voor printen met o.a. linoleum of hout op verschillende ondergronden
- lang verwerkbaar door lange droogtijd (± 15-20 min.)
- kleuren onderling mengbaar

(GB)

- waterbased printing ink
- ready for use
- very good cover
- vigorous colours
- for block, screen and mono printing techniques on various materials
- long workable due to slow drying
- mixable colours (± 15-20 min.)

(F)

- peinture pour linogravure à base d'eau
- prête à l'emploi
- bon pouvoir couvrant
- riches coloris
- convient à diverses techniques d'impression sur matériaux différents
- séchage lent (± 15-20 min.), reste longtemps facile à travailler
- couleurs miscibles entre elles

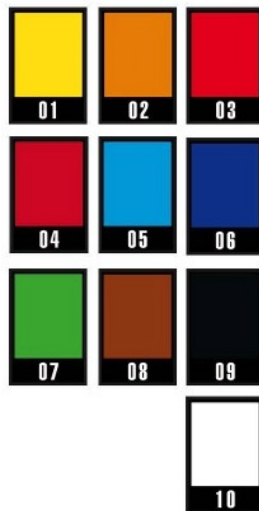
(D)

- Linoldruckfarbe auf Wasserbasis
- gebrauchsfertig
- sehr hohe Deckkraft
- hohe Farbbrillanz
- für verschiedene Drucktechniken mit Linoleum, Holz, Pappe, Gummi
- bleibt lange geschmeidig und verarbeitbar; trocknet in ± 15-20 Min.
- Farben untereinander mischbar

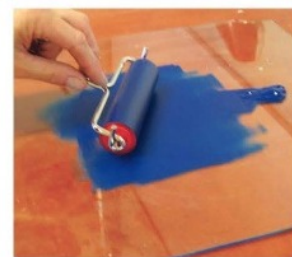
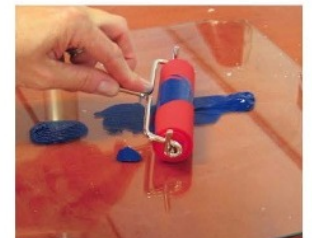


250 ml

500 ml



small deviation in colours preserved



contents	bottle 250ml	bottle 500ml
packing unit	6 bottles	6 bottles
colour/description	art.no.	art.no.
01 yellow	37001	
02 orange	37002	
03 light red	37003	
04 dark red	37004	
05 dark blue	37005	
06 ultramarine	37006	
07 green	37007	
08 brown	37008	
09 black	37009	37029
10 white	37010	

Creall®-tint

watervrf
waterpaint
encre à dessiner
Wassermaltinte



NL

- transparante waterverf/tekeninkt
- gebruiksklaar
- grote kleurkracht
- briljante kleuren
- geschikt voor airbrush-aquareltechnieken, spatten en transparante tekeningen
- te combineren met Creall-waxy, Creall-oily en Creall-verniss

GB

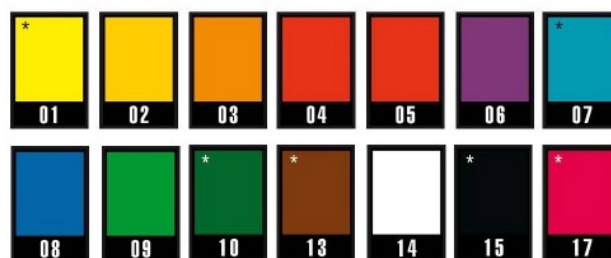
- transparent water colour / drawing ink
- ready for use
- vigourance and vibrant colours
- suitable for airbrush / water colour techniques, spatters and transparent drawings
- can be combined with Creall-waxy, Creall-oily and Creall-varnish

F

- encre de Chine / aquarelle transparente
- prête à l'emploi
- riches coloris
- couleurs vives
- convient aux techniques d'aérogaphie, aquarelle, éclaboussures et dessins transparents
- à combiner avec Creall-waxy, Creall-oily et Creall-verniss

D

- Aquarellfarbe/Zeichentinte
- gebrauchsfertig
- kraftvolle wunderschöne Farben
- geeignet für Airbrush-, Aquarell- und Spritztechniken sowie für transparente Zeichnungen
- zu kombinieren mit Creall-waxy, Creall-oily und Creall-varnish



small deviation in colours preserved



50 ml

500 ml



Assortment (6 x 50 ml)



contents	bottle 50 ml	bottle 500ml
packing unit	12 bottles	6 bottles
colour/description	art.no.	art.no.
01 light yellow	04401*	04021
02 dark yellow	04402	04022
03 orange	04403	04023
04 light red	04404	04024
05 dark red	04405	04025
06 violet	04406	04026
07 light blue	04407*	04027
08 dark blue	04408	04028
09 light green	04409	04029
10 dark green	04410*	04030
13 dark brown	04413*	04033
14 white	04414	04034
15 black	04415*	04035
17 cyclamen	04417*	04037
contents	Set 6x50 ml*	
packing unit	2	
assortment	art.no.	
set 6x50 ml*	04420	



Creall®-pearl

parelmoerverf
pearlescent paint
peinture nacrée
Perlmutterfarbe



(NL)

- waterbestendige parelmoerverf
- gebruiksklaar
- bijzondere kleureffecten
- na droging zijdeglans
- mooie effecten op ronde voorwerpen
- voor stempel-, druk-, kras- en vouwtechniek

(GB)

- water-resistant pearlescent paint
- ready for use
- beautiful colour effects
- satin lustre when dry
- beautiful effects on spherical objects
- for art techniques e.g. folding, printing, scratching etc.

(F)

- peinture nacrée résistante à l'eau
- prête à l'emploi
- effets de couleurs remarquables
- satinée après séchage
- de jolis effets sur les objets sphériques
- pour le tamponnage, l'imprimerie, le grattage et le pliage

(D)

- wasserfeste Perlmutterfarbe
- gebrauchsfertig
- schöne Farbeffekte
- nach dem Trocknen Seidenglanz
- schöne Effekte auf runden Gegenständen
- für Stempel-, Druck-, Kratz- oder Faltechniken

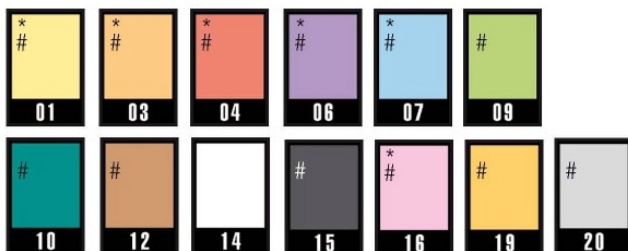


80 ml

6 x 80 ml

250 ml

500 ml



small deviation in colours preserved

contents	bottle 80ml	bottle 250ml	bottle 500ml
packing unit	6 bottles	6 bottles	6 bottles
colour/description	art.no.	art.no.	art.no.
01 yellow *#	90601	23441	23421
03 orange *#	90603	23443	23423
04 red *#	90605	23444	23424
06 violet*#	90607	23446	23426
07 blue *#	90609	23447	23427
09 green #	90611	23449	23429
10 bluegreen #	90613	23450	23430
12 brown #	90615	23452	23432
14 white	90616	23454	23434
15 black #	90617	23455	23435
16 pink *#	90619	23456	23436
19 gold #	90621	23459	23439
20 silver #	90623	23460	23440

assortment	art.no.	art.no.	packing unit
set 6x 80ml	92010*		12
set 6x 250ml		23465*	
set 12x 250ml		23470#	

accessories	art.no.
Creall-stickermedium 1000ml (see page 50)	23099

Creall®-spongy

plakkaatverf stift
tempera paint paker
marqueur gouache
Plakatfarbe-Stifte



(NL)

- plakkaatverf op waterbasis
- gebruiksklaar
- na droging mat
- speciaal ergonomisch flesje voor goede grip
- de sponsdop lekt niet
- kwasten en verfbakjes zijn overbodig

(GB)

- waterbased poster paint
- ready for use
- dries up matt
- easy to hold special ergonomic bottle
- sponge cap does not leak
- brushes and paint trays are superfluous

(F)

- gouache à base d'eau
- prête à l'emploi
- mate après séchage
- facile à tenir grâce à sa forme ergonomique
- l'éponge ne coule pas
- plus besoin de pinceaux et de pots de peinture

(D)

- Plakatfarbe auf Wasserbasis
- gebrauchsfertig
- trocknet matt auf
- ergonomische Flasche für einen guten Griff
- die Schwammkappe läuft nicht aus
- Pinsel und Farbtöpfe sind unnötig

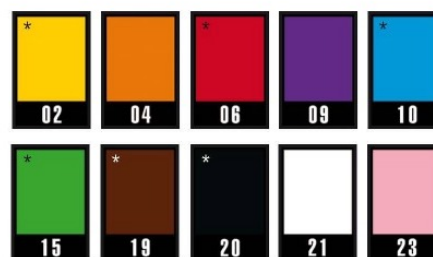


contents	bottle 70ml	
packing unit	6 bottles	
colour/description	art.no.	
02 yellow *	35002	
04 orange	35004	
06 red *	35006	
09 violet	35009	
10 blue *	35010	
15 green *	35015	
19 brown *	35019	
20 black *	35020	
21 white	35021	
23 pink	35023	
assortment	art.no.	packing unit
set 6 x 70 ml	35026*	12



70 ml

6 x 70 ml



small deviation in colours preserved



Creall®-spongy tint

inktstift
ink marker
applicateur encre
Tinten-Stifte



NL

- transparante tekeninkt op waterbasis
- gebruiksklaar
- special ergonomisch flesje voor goede grip
- de sponsdop lekt niet
- kwasten en verfbakjes zijn overbodig

GB

- transparent waterbased drawing ink
- ready for use
- easy to hold special ergonomic bottle
- sponge cap does not leak
- brushes and paint trays are superfluous

F

- encre transparente à l'eau
- prête à l'emploi
- facile à tenir grâce à sa forme ergonomique
- l'éponge ne coule pas
- plus besoin de pinceaux et de pots de peinture

D

- transparente Zeichentinte auf Wasserbasis
- gebrauchsfertig
- ergonomische Flasche für einen guten Griff
- die Schwammkappe läuft nicht aus
- Pinsel und Farbtöpfe sind unnötig



6 x 70 ml



small deviation in colours preserved

assortment
pack 6x 70ml

art.no.
04220

packing unit
12

Creall®-studio acrylics metallic

acrylverf
acrylic paint
peinture acrylique
Acrylfarbe



NL

- metallic acrylverf op waterbasis
- verkrijgbaar in 6 kleuren
- gebruiksklaar
- hoogwaardige samenstelling
- hecht op vrijwel iedere schone vetvrije ondergrond
- goede filmvorming
- droogt snel en watervast op
- na droging zijdeglans
- waterverduunbaar
- kleuren onderling mengbaar

F

- peintures acryliques métalliques à base d'eau
- disponible en 6 couleurs
- prête à l'emploi
- composition de grande qualité
- adhère sur quasiment toutes les surfaces propres et sans graisses
- forme une belle pellicule en séchant
- sèche vite et devient imperméable à l'eau
- satinée après séchage
- diluable à l'eau
- couleurs miscibles entre elles

GB

- waterbased metallic acrylic paint
- available in 6 colours
- ready for use
- high quality composure
- adheres to almost every non greasy surface
- excellent film formation
- dries quick and waterproof
- satin lustre when dry
- water dilutable
- mixable colours

D

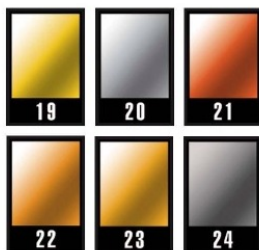
- metallic Acrylfarbe auf Wasserbasis
- erhältlich in 6 Farben
- gebrauchsfertig
- hochwertige Zusammensetzung
- sehr gute Haftung auf fast jeder fettfreien Oberfläche
- gute Filmbildung
- trocknet schnell und wasserfest
- nach dem Trocknen Seidenglanz
- wasserverdünbar
- Farben untereinander mischbar



120 ml

250 ml

500 ml



small deviation in colours preserved



contents	tube 120 ml	bottle 250 ml	bottle 500 ml		
packing unit	6 tubes	6 bottles	6 bottles		
colour/description	art.no.	art.no.	art.no.	opacity	lightfastness
19 gold	33719	05619	05019	■	++
20 silver	33720	05620	05020	■	++
21 copper	33721	05621	05021	■	++
22 bronze	33722	05622	05022	■	++
23 gold antique	33723	05623	05023	■	++
24 lead	33724	05624	05024	■	++

■ = semi opaque / ■ = opaque / + = good / ++ = good - very good



(NL)

- textielverf op acrylbasis
- gebruiksklaar
- te fixeren met een strijkijzer
- lichtecht
- wasbaar op 30°C
- toepasbaar op nagenoeg alle synthetische en natuurlijke textielsoorten

Nieuw nu ook te combineren met Creall-3D Liner

(GB)

- acrylic based textile paint
- ready for use
- can be fixed by ironing
- lightfast
- washable at 30°C
- can be used on virtually all types of natural and synthetic fabrics

Nieuw try also with Creall-3D Liner

(F)

- peinture pour textile à base d'acrylique
- prête à l'emploi
- à fixer avec fer à repasser
- résistante à la lumière
- lavable à 30°C
- utilisable sur diverses sortes de textiles naturels et synthétiques

Nieuw essayer aussi avec Creall-3D Liner

(D)

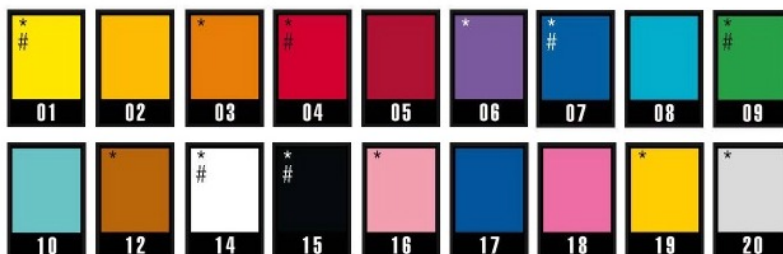
- Stoffmalfarbe auf Acrylbasis
- gebrauchsfertig
- fixierbar durch Bügeln
- lichtecht
- waschbar bei 30°C
- verwendbar auf verschiedenen natürlichen und synthetischen Textilien

Nieuw jetzt auch verwendbar mit Creall-3D Liner

contents	bottle 80ml	bottle 250ml	bottle 500ml
packing unit	6 bottles	6 bottles	6 bottles
colour/description	art.no.	art.no.	art.no.
01 light yellow*#	90701	24021	24001
02 dark yellow	90703	24022	24002
03 orange*	90705	24023	24003
04 red*#	90707	24024	24004
05 cherry-red	90709	24025	24005
06 violet*	90711	24026	24006
07 blue*#	90713	24027	24007
08 turquoise	90715	24028	24008
09 green*#	90717	24029	24009
10 mintgreen	90719	24030	24010
12 brown*	90721	24032	24012
14 white*#	90723	24034	24014
15 black*#	90725	24035	24015
16 pink*	90727	24036	24016
17 ultramarine blue	90729	24037	24017
18 cyclamen	90731	24038	24018
19 gold*	90733	24039	
20 silver*	90735	24040	

assortment	art.no.	packing unit
pack 6x 80ml	92012#	12
pack 6x 250ml	24045#	
pack 12x 250ml	24050*	

accessories	art.no.	packing unit
Creall-liner paintpen 2 mm red cap	24097	50
Creall-liner paintpen 6 mm yellow cap	24099	50
Creall-3D liner: see page 105		



small deviation in colours preserved

Creall®-trans

transparante verf
transparent paint
peinture transparente
transparente Farbe



NL

- transparante verf op waterbasis
- gebruiksklaar
- heldere kleuren
- te gebruiken op glas, kunststof, papier, karton
- na droging zijdeglans
- in combinatie met Creall-stickermedium ontstaat soort sticker
- bij verticale oppervlakken geen 'zakkers'

GB

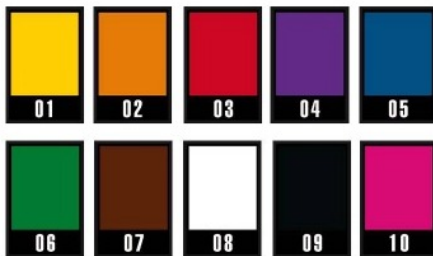
- waterbased transparent paint
- ready for use
- bright colours
- to be used on glass, plastics, paper, board
- satin lustre when dry
- mixed with Creall-stickermedium it will become a kind of sticker
- no dripping on vertical surfaces

F

- gouache transparente à base d'eau
- prête à l'emploi
- couleurs vives
- pour peindre sur papier, verre, carton, bois etc.
- satinée après séchage
- mélangée avec Creall-stickermedium elle forme une sorte d'autocollant
- sur les surfaces verticales pas de problème de trainées

D

- transparente Farbe auf Wasserbasis
- gebrauchsfertig
- hochwertige Farbtöne
- zum Auftrag auf Papier, Glas, Pappe, Holz usw. geeignet
- nach dem Trocknen seiden-glänzend
- gemischt mit Creall-Sticker-medium entsteht eine Art Aufkleber
- auf vertikalen Oberflächen entstehen keine „Tropfnasen“



small deviation in colours preserved



500 ml

contents	bottle 500ml
packing unit	6 bottles
colour/description	art.no.
01 yellow	23021
02 orange	23022
03 red	23023
04 violet	23024
05 blue	23025
06 green	23026
07 brown	23027
08 white	23028
09 black	23029
10 pink	23030
assortment	art.no.
pack 10x 500ml	23050
accessories	art.no.
Creall-stickermedium 1000 ml (see page 50)	23099





Creall®-brushes

penselen
brushes
brosses
Pinsel



(NL)

- perfecte penselen
- goede prijs-kwaliteitsverhouding
- varkenshaar (voor acryl-, olie- en plakkaatverf) of ponyhaar (voor water- en plakkaatverf)
- met lange steel of korte steel voor meer veiligheid
- aluminium huls

(GB)

- good quality brushes
- good price quality ratio
- hog bristle (for acrylics, oil- and tempera colours) or pony hair (for water- and tempera colours)
- with long handle or short handle for more safety
- aluminium ferrule

(F)

- pinceaux de haute qualité
- bon rapport qualité/prix
- en soie de porc blanche (pour acrylique, huile et gouache) ou poney (pour aquarelle et gouache liquide)
- à manches longs ou courts pour plus de sécurité
- virolle en aluminium

(D)

- Qualitätspinsel
- gutes Preis-Qualitätsverhältnis
- Schweinsborsten (für Acryl, Öl- und Plakkatfarbe) oder Pferdehaare (für Wasser- und Temperafarbe)
- langer oder kurzer Stiel für extra Sicherheit
- Alu-Zwinge

TIPS for use: - Reinig penseel na gebruik voor een langere levensduur

- Clean brush after use to extend the lifetime

- Nettoyez pinceau pour prolonger la longévité

- Pinsel nach Verwendung reinigen zur Verlängerung der Lebensdauer



Description		LYON brushes		
		short natural wooden handle (13-18cm), unlacquered, total brush length: 22-23cm		
Packing unit	12			
Number	Art.no	Visible hair length (mm)*	Inner diameter of ferrule (mm)	
2	16202	10/13	4	
4	16204	12/15	5	
6	16206	17/19	6	
8	16208	19/22	6	
10	16210	20/23	8	
12	16212	22/25	8	
14	16214	23/26	10	
16	16216	25/28	11	
18	16218	26/29	11	
20	16220	29/32	12	
22	16222	30/33	14	
24	16224	33/36	18	
		* = +/- 1mm		

Description		LYON brushes		
		long natural wooden handle (24-26cm), unlacquered, total brush length: 28-34cm		
Packing unit	12			
Number	Art.no	Visible hair length (mm)*	Inner diameter of ferrule (mm)	
2	16502	13/15	4	
4	16504	15/17	5	
6	16506	17/19	6	
8	16508	19/22	6	
10	16510	20/23	8	
12	16512	22/25	9	
14	16514	23/26	10	
16	16516	25/28	11	
18	16518	26/29	11	
20	16520	29/32	12	
22	16522	30/33	14	
24	16524	29/35	16	
		* = +/- 1mm		



Description GUSSOW brushes
short natural wooden handle (15-19cm),
unlacquered, total brush length: 22-23cm

Packing unit		12		
Number	Art.no	Visible hair length (mm)*	Inner diameter of ferrule (mm)	
2	16302	7	4	
4	16304	7	5	
6	16306	9	5	
8	16308	11	7	
10	16310	13	7	
12	16312	14	8	
14	16314	15	9	
16	16316	16	10	
18	16318	19	12	
20	16320	21	13	
22	16322	24	15	
24	16324	26	16	

*= +/- 1mm

Description GUSSOW brushes
long natural wooden handle (24-26cm),
unlacquered, total brush length: 28-35cm

Packing unit		12		
Number	Art.no	Visible hair length (mm)*	Inner diameter of ferrule (mm)	
2	16602	8	4	
4	16604	8	5	
6	16606	9	5	
8	16608	10	7	
10	16610	12	7	
12	16612	14	8	
14	16614	16	11	
16	16616	17	12	
18	16618	19	13	
20	16620	21	14	
22	16622	27	17	
24	16624	35	18	

*= +/- 1mm



Description WATERCOLOUR brushes
lacquered wooden handle 15cm
total brush length: 18-21cm

Packing unit		12		
Number	Art.no	Visible hair length (mm)*	Inner diameter of ferrule (mm)	
1	16401	10	2	
2	16402	11	2	
3	16403	12	3	
4	16404	13	3	
5	16405	14	3	
6	16406	16	4	
7	16407	18	4	
8	16408	19	5	
9	16409	21	5	
10	16410	23	5	
11	16411	25	6	
12	16412	27	6	

*= +/- 1mm

Description STENCIL brushes
natural wooden handle (9-10cm),
unlacquered, total brush length: 15-18cm

Packing unit		12		
Number	Art.no	Visible hair length (mm)*	Inner diameter of ferrule (mm)	
2	16802	14	6	
4	16804	17	7	
6	16806	21	8	
8	16808	25	9	
10	16810	27	11	
12	16812	29	13	
14	16814	31	15	
16	16816	32	16	

*= +/- 1mm



Creall®-trixi brush

grip penselen
grip brushes
pinceaux grip
Pinsel mit Griff



(NL)

- ergonomische vorm bevordert een optimale pennegreep
- transparante kunststof steel met alu huls
- varkenshaar

(GB)

- ergonomic shape stimulates an appropriate pencil grasp
- transparent plastic handle with aluminium sleeve
- hog bristle

(F)

- forme ergonomique aide à une prise en main optimale
- manche en plastique transparent et virole en aluminium
- soie de porc

(D)

- ergonomische Form fördert optimalen Griff
- transparenter Kunststoffstiel mit Aluhülse
- Schweinsborsten



description	grip brushes synthetic handle
packing unit	12
number	art.no.
4	16904
8	16908
12	16912
16	16916



Creall® - mini kidbrush

Kinderpenseel
kid brush
pinceau enfant
Kinderpinsel



(NL)

- stevige varkensharen penseel voor de allerkleinsten
- extra grote penseel, makkelijk vast te houden
- met antiknoeirand (rolt niet weg!) of ergonomisch gevormde greep
- makkelijk schoon te maken
- ideaal voor plakkaatverf

(GB)

- solid bristle brush for our youngest
- oversized handle, easy to hold
- with non-spilling rim (does not roll away!) or ergonomic shaped handle
- easy to clean
- ideal for tempera colours

(F)

- pinceau corps gros module en soie de porc pour les tout-petits
- manche facile à tenir
- disponible avec une collerette qui empêche le pinceau de rouler et de couler ou avec un manche ergonomique
- facile à nettoyer
- idéal pour la gouache

(D)

- stabile Borstenpinsel für die Allerjüngsten
- Sonderformat, einfach zu halten
- mit Schutzrand (rollt nicht weg!) oder ergonomisch geformtem Griff
- einfach zu reinigen
- sehr gut geeignet für Plakatfarbe

packing unit	12 pcs	description	art.no.	packing unit
description	art.no.	Creall empty bucket	39200	100
Kidbrush, balloon handled	16920	without lid		
Kidbrush, non spill	16921	For cleaning and storing brushes		



NL

- hervulbare verfen
- gebruiksklaar
- geschikt voor alle Creall verven
- verkrijgbaar als 2mm en 6mm verfen
- 6mm ook geschikt als lijmpen
- zuinig en schoon in gebruik

GB

- refillable paint pen
- ready for use
- suitable for all Creall paints
- available in a 2mm and 6mm ballpoint
- 6mm rollerball can be used as glue pen
- economical and clean in use

F

- marqueur à bille peinture rechargeable
- prête à l'emploi
- convient à toutes les peintures Creall
- avec une bille en 2mm et 6mm
- utilisable aussi comme stylo à colle (avec une bille de 6mm)
- économique et propre à l'usage

D

- nachfüllbarer Kugelmalstift
- gebrauchsfertig
- geeignet für alle Creall-Farben
- erhältlich mit 2mm und 6mm Kugel
- 6mm Stift auch geeignet als Klebestift
- sparsam und sauber im Gebrauch



2 mm ball

6 mm ball

contents	empty bottle 50ml
packing unit	50
colour/description	art.no.
2 mm ball, red	24097
6 mm ball, yellow	24099



Creall®-stencils

stencils
stencils
pochoirs
Schablonen



(NL)

- kunststof stencil voor het tamponneren van een afbeelding
- afwasbaar
- afmeting: 14 x 15 cm
- te gebruiken met onze Creall-stencil brushes

(GB)

- plastic stencils for dabbing designs
- washable
- size: 14 x 15 cm
- designed for use with our Creall-stencil brushes

(F)

- pochoirs en plastique pour tamponner une illustration
- lavables
- dimension: 14 x 15 cm
- à utiliser avec nos brosses à pochoir Creall

(D)

- Kunststoff-Schablonen für das Tamponieren von Abbildungen
- abwaschbar
- Abmessung: 14 x 15 cm
- mit unseren Creall-Schablonierpinseln zu verwenden

contents	pack of 6 assorted stencils		
packing unit	25 packs		
colour/description	art.no.	colour/description	art.no.
fruit	39001	jungle	39004
animals	39002	christmas	39005
transport	39003		



Creall®-mask stencils

masker stencils
mask stencils
pochoir masques
Schablonen für Masken



(NL)

- kunststof stencils voor het maken van dierenmaskers
- afwasbaar
- afmeting: 24 x 35,5 cm
- te gebruiken met onze Creall-stencil brushes

(GB)

- plastic stencils to make animal masks
- washable
- size: 24 x 35,5 cm
- designed for use with our Creall-stencil brushes

(F)

- pochoirs en plastique pour fabriquer des masques d'animaux
- lavables
- dimension: 24 x 35,5 cm
- à utiliser avec nos brosses à pochoir Creall

(D)

- Kunststoff-Schablonen für das Basteln von Tiermasken
- abwaschbar
- Abmessung: 24 x 35,5 cm
- mit unseren Creall-Schablonierpinseln zu verwenden



contents	pack of 10 assorted stencils	
packing unit	25 packs	
colour/description	art.no.	
Creall-mask stencils	39010	

Creall[®]-paint rollers

verfroller
paint roller
rouleau à peinture
Farbroller



NL

- brede verfrollers 7 cm Ø 4 cm
- set met 3 verschillende kleuren
- stevige kunststof houder
- makkelijk te hanteren voor kinderhanden
- te gebruiken met Creall-verfroller bakje

GB

- wide paint rollers 7 cm Ø 4 cm
- set of 3 different colours
- sturdy plastic holder
- easy to hold in children's hands
- for use with a Creall-paint roller tray

F

- larges rouleaux à peinture 7 cm, Ø 4 cm
- set de 3 couleurs différentes
- solide manche en plastique
- facilement maniable, adapté aux mains d'enfant
- à utiliser avec le bac à peinture Creall

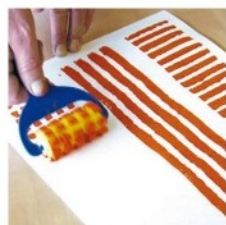
D

- Farbroller, Breite: 7 cm, Ø 4 cm
- Set mit 3 verschiedenen Farben
- stabiler Kunststoffhalter
- auch für Kinderhände leicht zu handhaben
- zu verwenden mit Creall Farbrollerwanne

contents	set of 3 rollers
packing unit	12 sets
colour/description	art.no.
Creall-paint rollers	39015

Creall[®]-pattern rollers

patroon verfroller
patterned paint roller
rouleau à motifs
Musterfarbroller



NL

- set à 3 verfrollers (2x 7 cm en 1x 2,5 cm breed)
- Ø 4 cm
- 3 verschillende patronen
- stevige kunststof houder
- makkelijk te hanteren voor kinderhanden
- te gebruiken met Creall-verfroller bakje

GB

- set of 3 pattern rollers (2x 7 cm and 1x 2,5 cm wide)
- Ø 4 cm
- 3 different patterns
- sturdy plastic holder
- easy to hold in children's hands
- for use with a Creall-paint roller tray

F

- set de rouleaux motifs (2x 7 cm et 1x 2,5 cm largeur)
- Ø 4 cm
- 3 motifs différentes
- solide manche en plastique
- facilement maniable, adapté aux mains d'enfant
- à utiliser avec le bac à peinture Creall

D

- Set mit 3 Farbroller (2x 7 cm und 1x 2,5 cm Breite)
- Ø 4 cm
- 3 verschiedene Muster
- stabiler Kunststoffhalter
- auch für Kinderhände leicht zu handhaben
- mit Creall Farbrollerwanne zu verwenden

contents	set of 3 rollers
packing unit	12 sets
colour/description	art.no.
Creall-pattern rollers	39016



Creall®-paint tray

verfroller bakje
paint roller tray
bac à peinture
Farbrollerwanne



NL

- stevig kunststof materiaal
- 2 vakken
- afmeting L 22,5 x B 25 x H4 cm
- te gebruiken met Creall-verf en patroonrollers

GB

- sturdy plastic material
- 2 compartments
- dimension L 22.5 x B 25 x H4 cm
- for use with a Creall-paint roller and patterned rollers

F

- plastique résistant
- 2 cases
- dimensions L 22,5 x l 25 x H 4 cm
- à utiliser avec la peinture Creall et les rouleaux à motifs

D

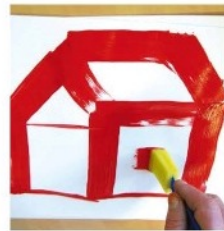
- aus stabilem Kunststoff
- 2 Fächer
- Größe 22,5 x 25 x 4 cm (LXBXH)
- mit Creall-Farb- und Musterrollern zu verwenden

contents	paint tray
packing unit	12
colour/description	art.no.
Creall-paint tray	39017



Creall®-foam brush

foam kwast
foam brush
brosse en mousse
Schaumstoffpinsel



NL

- foam kwasten
- set met 3 verschillende maten
- lengte 12,5- 14,5 en 15,5 cm
breedte 1,5- 3,5 en 7,5 cm
- te gebruiken met alle Creall verven

GB

- foam brushes
- set of 3 different sizes
- length 12.5, 14.5 and 15.5 cm
- width 1.5, 3.5 and 7.5 cm
- for use with all Creall paints

F

- brosses en mousse
- set de 3 tailles différentes
- longueur 12,5 - 14,5 et 15,5 cm;
largeur 1,5 - 3,5 et 7,5 cm
- à utiliser avec les peintures Creall

D

- Schaumstoffpinsel
- Set mit 3 verschiedenen Größen
- Länge 12,5 cm, 14,5 cm und 15,5 cm, Breite 1,5 cm, 3,5 cm und 7,5 cm
- mit allen Creall-Farben zu verwenden

contents	set of 3 foam brushes
unit	12 sets
colour/description	art.no.
Creall-foam brush	39018

Creall®-apron

verfschort
apron
tablier peinture
Malkittel



(NL)

- optimale bescherming, lekvrij en goed ventilerend
- lange mouwen
- voor kinderen en volwassenen
- wasbaar op 30°C
- materiaal: nylon
- elke maat herkenbare kleur
- met klittenbandsluiting

(GB)

- optimal protection, does not leak through and ventilates well
- long sleeves
- suitable for children and adults
- washable at 30°C
- material: durable nylon fabric
- each size it's own colour
- with velcro fastener

(F)

- protection optimale et très bonne ventilation
- manches longues
- pour les enfants et adultes
- lavable à 30°C
- tissu nylon imperméable
- une couleur spécifique pour chaque taille
- fermeture avec une bande velcro

(D)

- optimaler Schutz, atmungsaktiv
- langärmelig
- für Kinder und Erwachsene
- waschbar bei 30°C
- Material: leichtes Nylon
- jede Größe hat ihre eigene Farbe
- mit Klettverschluss



Small



Medium



Large



Adult



contents	box of 25 aprons
packing unit	per box
colour/description	art.no.
SMALL, 0-4 years, orange	27000
MEDIUM, 5-8 years, red	27005
LARGE, 9-12 years, blue	27010
ADULT, 12+ / adults, green	27015



Creall®-multimedium

veelzijdig medium
versatile medium
medium polyvalent
vielseitiges Medium



(NL)

- veelzijdig medium op basis van 100% acrylaat
- droogt op tot een geheel transparante, flexibele en watervaste film
- ideaal voor modelleren, mengen, glaceren en vernissen
- zeer geschikt als krachtige lijm op poreuze ondergronden
- mengbaar met Creall verf zonder verlies van glans

(GB)

- versatile medium 100% acrylate based
- dries to form a transparent, flexible and waterproof layer
- ideal for modeling, mixing, glazing and varnishing
- suitable as strong adhesive on porous surfaces
- mixable with Creall paint without loss of gloss

(F)

- medium multi-usage 100% acrylique
- forme une couche transparente, flexible et résistante à l'eau après séchage
- idéal pour modeler, mélanger, glacer et vernir
- s'utilise comme une colle forte sur les support poreux
- se mélange à la peinture Creall sans perte de brillance

(D)

- vielseitiges Medium auf Basis von 100% Acrylat
- formt nach Trocknung einen flexiblen, wasserfesten transparenten Schicht
- ideal zum Modellieren, Mischen, Glacieren und Firnissen
- als starker Leim auf porösen Untergründen verwendbar
- ohne Glanzverlust mischbar mit Creall Farben

A few applications of Creall-multimedium:
To mix with acrylic colours to obtain brilliance



To mix with gouache colours to obtain brilliance



To glue/preserve



To mix with glitters



To glue on porous surfaces



For photo transfer



To mix and shape sand



1000 ml



contents	bottle 1000ml
packing unit	6 bottles
description	art.no.
Creall-multimedium	44001

Creall®-pearlmedium

parelmoermedium
pearlmedium
médium à nacrer
Perlmuttermedium



NL

- maakt van plakkaatverf een magische parelmoerverf
- mengverhouding: 1 deel plakkaatverf op 3 delen pearlmedium
- kan ook direct als parelmoerverf gebruikt worden op bijvoorbeeld een donkere achtergrond

GB

- transforms Creall-poster paint into a magical pearly paint
- mixing ratio: 1 part poster paint to 3 parts pearlmedium
- can also be used directly as a pearly paint on a dark background, for example

F

- donne un effet nacré magique à la gouache Creall
- dosage : 1 dose de gouache pour 3 doses de médium à nacrer (pearlmedium)
- peut également être directement utilisé comme peinture nacrée sur un fond sombre, par exemple

D

- verwandelt Creall-Plakatfarbe in eine magische Perlmutterfarbe
- Mischungsverhältnis: 1 Teil Plakatfarbe auf 3 Teile Pearlmedium
- lässt sich auch direkt als Perlmutterfarbe verwenden, beispielsweise auf einem dunklen Hintergrund



1000 ml

contents	bottle 1000ml
packing unit	6 bottles
description	art.no.
Creall-pearlmedium	23499



Creall®-stickermedium

stickermedium
sticker medium
medium autocollant
Stickermedium



(NL)

- uniek stickermedium
- na droging beschilderbaar
- vermengbaar met Creall verven:
1 deel verf met 2 delen Creall-stickermedium
- na droging vormt zich een soort sticker
- hecht goed op gladde oppervlakken
- droogt transparant en watervast op

(GB)

- unique sticker medium
- when dry paint with Creall paints
- mixable with Creall paints: 1 part of paint with 2 parts of Creall-sticker medium
- forms a sticker when dry
- excellent adhesion on smooth surfaces
- dries transparent and waterproof

(F)

- medium unique pour autocollant
- après séchage à peindre avec Creall peinture
- miscible avec Creall peinture:
1 part de peinture avec 2 parts de Creall-sticker medium
- après séchage se transforme en une sorte d'autocollant
- très bonne adhérence sur surfaces lisses
- sèche transparent et devient imperméable à l'eau

(D)

- einzigartiges Stickermedium
- nach dem Trocknen übermalbar mit Creall Farbe
- mischbar mit Creall Farbe:
1 Teil Farbe mit 2 Teile Creall- Stickermedium
- nach dem Trocknen bildet die Farbe eine Art Aufkleber
- sehr gute Haftung auf glatten Oberflächen
- trocknet transparent und wasserfest auf



1000 ml



contents	bottle 1000ml
packing unit	6 bottles
description	art.no.
Creall-stickermedium 23099	

Creall®-texmedium

textielmedium
textile medium
médium textile
Textilmedium



(NL)

- textielmedium op acrylbasis
- maakt van plakkaatverf kleurkrachtige textielverf
- mengverhouding: 1 deel plakkaatverf op 1 deel texmedium
- te fixeren met een strijkijzer
- wasbaar op 30°C
- te gebruiken op natuurlijke en synthetische textielsoorten

(GB)

- acrylic based textile medium
- transforms poster paint into colourfast textile paint
- mixing ratio: 1 part poster paint to 1 part texmedium
- can be fixed by ironing
- washable at 30°C
- can be used on virtually all types of natural and synthetic fabrics

(F)

- médium textile à base acrylique
- transforme la gouache en une peinture textile aux couleurs intenses
- dosage : 1 dose de gouache pour 1 dose de médium textile
- à fixer avec fer à repasser
- lavable à 30°C
- utilisable sur diverses sortes des textiles naturels et synthétiques

(D)

- Textilmedium auf Acrylbasis
- macht aus Plakatfarbe farbtintensive Textilfarbe
- Mischungsverhältnis: 1 Teil Plakatfarbe auf 1 Teil Texmedium
- fixierbar durch Bügeln
- waschbar bei 30°C
- verwendbar auf verschiedenen natürlichen und synthetischen Textilien



1000 ml

contents	bottle 1000ml
packing unit	6 bottles
description	art.no.
Creall-texmedium	24089



Creall®-varnish

vernish
varnish
vernish
Firnish



(NL)

- veilige lak op waterbasis
- droogt transparant op
- beschermt optimaal en maakt creaties watervast
- geschikt voor buiten
- verkrijgbaar in glans en mat

(GB)

- safe waterbased varnish
- dries crystal clear
- protects and makes creations waterproof
- suitable for outdoors
- available in gloss and mat

(F)

- vernis sûr à base d'eau
- translucide après séchage
- protection optimale et résistante à l'eau des créations
- convient pour l'extérieur
- en vente en brillant et mat

(D)

- sicherer Lack auf Wasserbasis
- trocknet glasklar auf
- optimaler Schutz, wasserfest wenn trocken
- für draußen geeignet
- erhältlich in glänzend und matt



80 ml gloss

80 ml matt

1000 ml gloss

1000 ml matt

contents	bottle 80ml	bottle 1000ml
packing unit	6 bottles	6 bottles
description	art.no.	art.no.
Creall-varnish gloss	91001	01099
Creall-varnish matt	91002	01098