



*Schmincke*

Feinste Künstlerfarben

- 1 Historie, Philosophie & Gegenwart
- 2 Die Produktion feinsten Künstlerfarben
- 3 Die Premium-Sorten von Schmincke
- 4 Die **AKADEMIE**<sup>®</sup>-Sorten von Schmincke
- 5 Die Studien-Sorte von Schmincke
- 6 Produktkonzepte
- 7 Zeichenerklärung
- 8 Werbemittel
- 9 Gesundheit und Sicherheit
- 10 Schmincke international





1881



Schmincke

Feinste Künstlerfarben



2009



Feinste Künstlerfarben



Schmincke

Feinste Künstlerfarben



**Gründung von H. Schmincke & Co.**

*Düsseldorf*

1881



**Schmincke**

Feinste Künstlerfarben



**Hermann Schmincke**

\* 1838

† 1910



**Josef Horadam**

\* 1844

† 1917



**Schmincke**

Feinste Künstlerfarben

**Dr. Julius Hesse**

\* 1874

† 1937

**Ernst Oswald Hesse**

\* 1908

† 1992

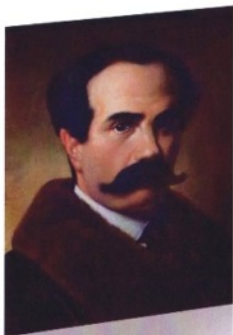
**Peter J. Hesse**

1937

**Schmincke**

Feinste Künstlerfarben





**Prof. Cesare Mussini**

\* 1804

† 1879

1881



**Schmincke**

Feinste Künstlerfarben



Horadam® Patent

1892



Schmincke

Feinste Künstlerfarben

**Weitere wichtige Entwicklungsstufen:**

- feinste extra-weiche Pastelle
- feinste Künstler-Gouache
- feinste Künstler-Acrylfarben
- zahlreiche Spezialitäten



**Wir machen was wir am besten können:**

**Feinste Künstlerfarben!**

**Alle wichtigen Farbsegmente  
mit breiten Farbsortimenten  
für den Einsteiger bis zum Profi.**

**Konzentration auf die Kernkompetenz!**





**MELIORA COGITO!**

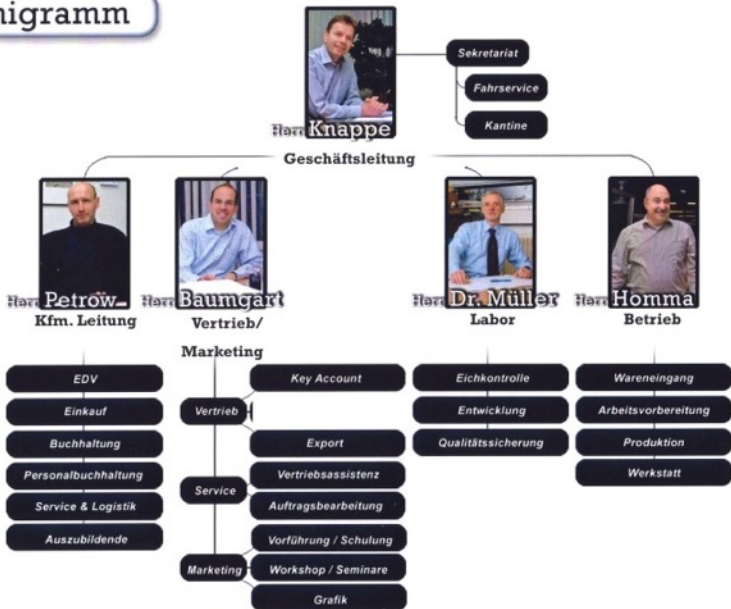
*Ich trachte nach dem Besseren*

*Gründerwahspruch seit 1882*



**Schmincke**

Feinste Künstlerfarben



	Öl	Aquarell	Acryl	Gouache	Pastell
Premium +					
Premium 1. Sorte Feinste Künstlerfarben					
2. Sorte Feine Künstlerfarben					
Studienfarben					



**Schmincke**

Feinste Künstlerfarben



**Beste Künstlerpigmente**

Feinste Künstlerfarben





**Originalrezepturen**



**Schmincke**

**Feinste Künstlerfarben**

## 2.1 Unser Geheimnis für höchste Qualität



**Aufwändige Herstellung**  
*Handarbeit wo nötig...*



Feinste Künstlerfarben



**Aufwändige Herstellung**  
***...High-Tech-Maschinen wo möglich.***

Feinste Künstlerfarben

## 2.1 Unser Geheimnis für höchste Qualität



**Ausreichende Reifezeit**



**Schmincke**

Feinste Künstlerfarben



**Schmincke**

Feinste Künstlerfarben

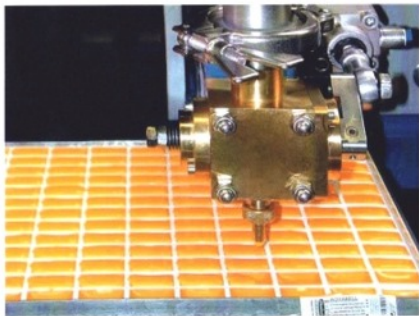
## 2.2 Aquarellherstellung – Flüssiggießverfahren



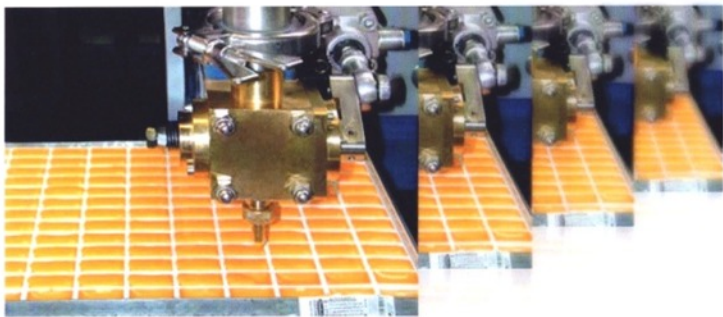
**Gleiche Rezepturen in Tuben und Näpfchen**



Feinste Künstlerfarben

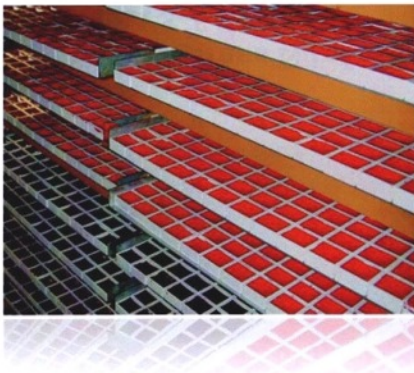


**Näpfchen werden flüssig vergossen**



**Insgesamt 4 Vergießprozesse**





**Mehrwöchige Trockenzeit nach jedem Guss**

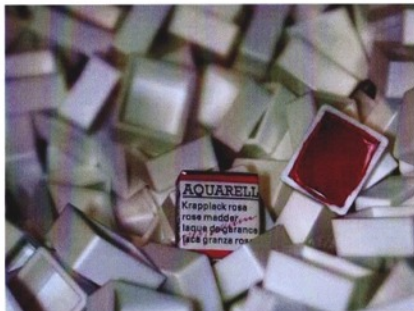


**Produktionszeit eines Näpfchens  
dauert 3–5 Monate**

Feinste Künstlerfarben



**Schmincke**



**Daher wird die Weihnachtsproduktion  
bereits im Mai festgelegt**



Feinste Künstlerfarben

## 2.3 Impressionen aus der Produktion



**Pastell**



**Pastell**

## 2.3 Impressionen aus der Produktion



**Pastell**



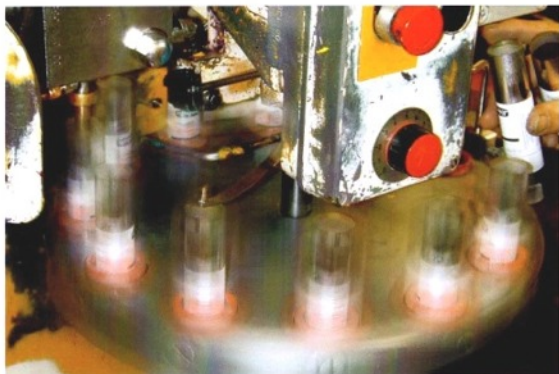
Feinste Künstlerfarben



**Acryl- und Öl-Farben**



Feinste Künstlerfarben



**Acryl- und Öl-Farben**



Feinste Künstlerfarben





## Acryl- und Öl-Farben



Feinste Künstlerfarben



**Forschung und Entwicklung**



**Schmincke**

Feinste Künstlerfarben



**Qualitätssicherung**



Feinste Künstlerfarben



## Ständige Markt- und Wettbewerbsbeobachtung



Feinste Künstlerfarben



## Endverbraucherberatung

## Unser Know-How für höchste Qualität:

- **Möglichst viele Ein-Pigment-Töne und eine maximale Pigmentkonzentration (für höchste Brillanz und beste Mischergebnisse)**
- **Höchstmögliche Lichtechtheiten (Langlebigkeit der Farbwirkung)**
- **Ausgewogene Coloristik und eine Vielzahl an Tönen innerhalb einer Sorte**
- **Beste Rohstoffe**
- **Optimale Gebindeauswahl**
- **Kontinuität der Qualität**
- **Alle unsere 1. Sorten haben eines gemeinsam:  
*Sie müssen den höchsten Anforderungen gerecht werden!***



- 101 Farbtöne von höchster Brillanz und Reinheit, davon 64 Ein-Pigment-Töne und 42 kostbare Lasurtöne
- Die weltweit einzigen Künstler-Naturharz-Ölfarben auf Basis von Rezepturen alter Meister sorgen für eine besondere Tiefenwirkung
- Individuell abgestimmte Rezepturen
- 10 Farbtöne auch in 120ml-Tuben

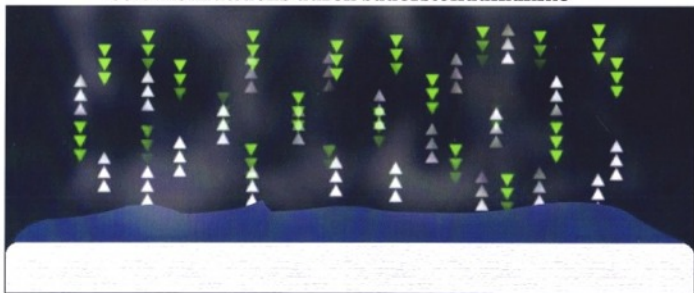
**Schmincke**

Feinste Künstlerfarben

Volumenschwund durch Verdunstung der Lösemittel

Volumenzuwachs durch Sauerstoffaufnahme

Farbschicht



**Ausgewogener Trocknungsprozess**  
*spannungsfreie und dauerhafte Farbschichten*



**Schmincke**

Feinste Künstlerfarben



## Neu 2009

- Die reine, moderne und feinste Ölfarbe von Schmincke
- 84 brillante Farbtöne
- Verwendung von nachwachsenden Rohstoffen z.B. Hochwertige reine pflanzliche Öle
- Höchste Lichtechtheiten (4 + 5 Sterne)
- Harmonische Trocknung und ausgewogene Konsistenz
- Alle Farben sind kombinierbar mit MUSSINI® und AKADEMIE® Öl color



Schmincke

Feinste Künstlerfarben

Eine **professionelle Auswahl** für alle Anwendungsgebiete:

**Grundierung**

**Bindemittel (Öle und Harze)**

**Malmittel**

**Verdüner und Reinigungsmittel**

**Firnisse**

**Spezialitäten**

MUSSINI®

Norma  
Professional®

AKADEMIE®  
Öl color

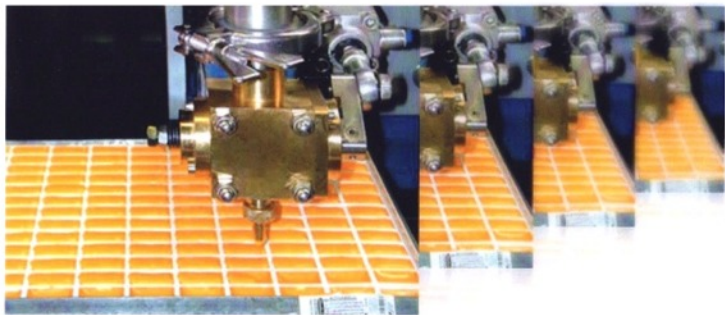


**Schmincke**

Feinste Künstlerfarben

- **110 brillante Farbtöne in großen und kleinen Näpfchen sowie in 5 ml und in 15 ml Tuben**
- **70 Ein-Pigment-Töne sorgen für beste Mischergebnisse**
- **89 verschiedene Künstlerpigmente in höchstmöglicher Konzentration**





**Weltweit einzigartiges patentiertes Herstellungsverfahren:  
3 bis 4 Mal feucht vergossene Näpfchen**



**Schmincke**

Feinste Künstlerfarben

Eine **professionelle Auswahl** für vielfältige Anwendungen, wie z.B. das Malen auf Keilrahmen, Strukturarbeiten uvm. :

**Grundierung**

**Effekt-Hilfsmittel**

**Malmittel**

**Maskierflüssigkeiten**

**Modellierpasten**

**Collage-Medium**

MUSSINI®

Norma  
Professional®

AKADEMIE®  
Ol color



**Schmincke**

Feinste Künstlerfarben

- 
- **Auf Grundlage der neuesten technischen und wissenschaftlichen Erkenntnisse**
  - **84 Farben in höchster Brillanz**
  - **Feinste Künstlerpigmente in maximaler Konzentration**
  - **Höchste Lichtechtheiten (alle Töne mit 4–5 Sternen)**
  - **Über 50 Ein–Pigmenttöne für brillante Mischergebnisse**
  - **Ausgewogenes und breites Farbspektrum**

**Schmincke****Feinste Künstlerfarben**

## 3.7 PRIMAcryl® – feinste Künstler-Acrylfarben



**PRIMAcril®Fluid** sind 36 flüssige Farben in identischer Premiumqualität



Feinste Künstlerfarben

Vielfältiges und professionelles Sortiment von Acryl-Hilfsmitteln für unbegrenzte Möglichkeiten:

**Grundierung**

**Strukturierung (Pasten und Gele)**

**Malmittel**

**Additive**

**Firnisse**

**Lacke**

*Alle 32 Produkte sind untereinander und mit allen Schmincke Acrylfarben kombinierbar*

PRIMAcrlyl®

AKADEMIE®  
Acryl color

College



**Schmincke**

Feinste Künstlerfarben



### 3.9 HORADAM® und HKS® Designers' Gouache

- 48 reine, feinste Gouache-Künstlerfarben mit besten, echten Künstlerpigmenten
- Hohe Pigmentkonzentration für Leuchtkraft und Farbtiefe
- Auf Gummi Arabicum-Basis (Gouache = deckende Wasserfarbe)
- Deckende, samtmatte Oberfläche
- Natürliche Deckkraft ohne zusätzliche Verstärkung durch Weißanteile



Schmincke

Feinste Künstlerfarben

### 3.9 HORADAM® und HKS® Designers' Gouache

Kombinier- und mischbar mit allen anderen Gouache-Farben von Schmincke:

*HKS® Designers' Gouache* (60 Farben)

- **Reprotechnisch geprüft = farbgetreue Reproduzierbarkeit**
- **Streifenfreier, deckender Farbauftrag mit Pinsel und Airbrush**

*Calligraphy Gouache* (13 Farben)

- **13 Farbtöne in 20ml Tuben**
- **speziell für die Kalligraphie entwickelte Farben**

*AKADEMIE® Gouache* (18 Farben)



Schmincke

Feinste Künstlerfarben

### 3.10 Pastell – feinste extraweiche Künstlerpastelle

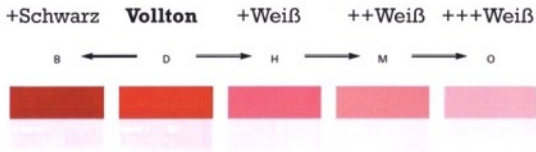
- **Das Farbspektrum beinhaltet 400 Töne, eingeteilt in 80 Reihen mit je 5 Farben**
- **Kein Kreideanteil!**  
*Schmincke Pastelle sind keine „Pastellkreiden“ sondern Pastelle!*
- **Am Ursprung der Farbe:**  
**Nur beste Künstlerpigmente + minimaler Anteil an Bindemitteln**
- **Farben so zart wie Samt und Seide**
- **5 spezielle Perleffekt-Farbtöne mit guter Lichtechtheit**



**Schmincke**

Feinste Künstlerfarben

### 3.10 Pastell – feinste extraweiche Künstlerpastelle



Jeder Ton hat je 3 Weiß-Ausmischungen und  
1 Dunkelausmischung (BDHMO)



Feinste Künstlerfarben



### 3.10 Pastell – feinste extraweiche Künstlerpastelle



**Die einzigartige Weichheit macht das besonders aufwändige Herstellungsverfahren erforderlich**



**Schmincke**

Feinste Künstlerfarben

- **Hochkonzentrierte Feinsprüh-Pigmentfarben in 48 Tönen**
- **36 Töne AEROCOLOR® und 12 Töne AEROCOLOR® Effektfarben**
- **„Shake & Spray“:**  
*Die Farbe entwickelt eine gelartige Lagerviskosität, die nach kurzem Aufschütteln zu einer gebrauchsfertigen flüssigen Viskosität führt.*
- **Unverdünnt gebrauchsfertig und wasserfest auftrocknend**
- **Speziell für die Spritzpistole, aber auch für Füller, Pinsel, Direktauftrag etc.**
- **Widerstandsfähig und lichtecht, für zahlreiche Untergründe**



**Schmincke**

Feinste Künstlerfarben

- **72 exquisite Pigmente zur Herstellung eigener Künstlerfarben**  
48 Standardtöne in 100 ml  
24 Extratöne in 40 ml
- **Bronzen und Pasten zur Oberflächenbehandlung**
- **IRIDION® Pigmente für Metallic-Effekte, Perleffekte u. a.**



**Schmincke**

Feinste Künstlerfarben

- **Komplette Einsteiger-Grundsortimente in hoher Qualität, die alles enthalten, was für den Einstieg in eine Maltechnik benötigt wird.**
- **Ideal für Vielverwender** (Großgebinde und gutes Preis-Leistungsverhältnis)
- **Coloristisch sinnvolle Grundsortimente**
- **Alle Töne mit kadmiumfreien Rezepturen**
- **Alle Töne in einer Preisgruppe**





- **48 brillante Farbtöne mit hohen Lichtechtheiten (4–5 Sterne)**
- **Sehr pastos und gleichzeitig geschmeidig**
- **Schnelle und gleichmäßige Trocknungszeiten innerhalb des Sortiments**
- **4 Weißtöne (Zinkweiß, Titanweiß, Mischweiß und Untermaalweiß) sowie Elfenbein**
- **Sehr gutes Preis-Leistungsverhältnis (200ml-Tube)**  
36 von 48 Farbtönen sind in der Großtube verfügbar

**Schmincke****Feinste Künstlerfarben**

- 24 brillante Töne.
- 14 Ein-Pigmenttöne
- Didaktisch sinnvolle Farbsortimente in Metall- und Kunststoffkästen mit 10, 12 oder 24 Tönen
- Hohe Brillanz, selbst in Mischungen
- Komplet wiederanlösbar auch wenn die Farbe auf der Palette angetrocknet war

**Schmincke**

Feinste Künstlerfarben



- 60 brillante Töne in höchster Lichteinheit in Tuben à 60 ml und Flaschen à 250 ml
- 24 Töne: a) in 500 ml Flaschen erhältlich  
b) als pastose Variante in Tiegeln à 266 ml  
**AKADEMIE® Acryl color Struktur**
- Alle Farben unbegrenzt mischbar mit PRIMAcryl®
- **AKADEMIE® Acryl color und AKADEMIE® Acryl color Struktur sind ideal mit den Schmincke Acryl-Hilfsmitteln kombinierbar**



Schmincke

Feinste Künstlerfarben

- 36 Farbtöne in Studien–Qualität in Kunststofftuben 75 ml und 200 ml sowie in Flaschen 750 ml
- 5 Hilfsmittel in der 200 ml Tube (College® MEDIUMS)
- Gute Lichtechtheiten
- Gute Deckkraft und Mischergebnisse
- Seidenmatt auftrocknend
- Eine Preisgruppe



## MUSSINI®

Feinste Künstler-Harz-Ölfarben,  
Sorte 10

Unvergleichliche Premium Qualität

Die einzigartigen Traditions-  
Künstlerfarben auf Basis von  
Rezepturen alter Meister

101 Farbtöne in Tuben (15 und 35 ml)  
10 Farbtöne in Tuben à 120 ml

Beste Künstlerpigmente in maximaler  
Konzentration

42 kostbare, unvergleichliche Lasurtöne

Individuelle Bindemittelkomposition  
Pro Farbton: Bestgeeignete Öle sowie  
Damar-Naturharzlösung

Höchstmögliche Lichtechtheit

Spannungsfreie, dauerhafte Farb-  
schichten

## Norma<sup>®</sup> PROFESSIONAL

Feinste Künstler-Ölfarben,  
Sorte 11

Erste Sorte

Die moderne Spitzen-Ölfarben  
umweltbewusst rezeptiert

84 Farbtöne in Tuben (35 ml)  
48 Farbtöne in Tuben à 120 ml  
12 Farbtöne in Tuben à 200 ml

Beste Künstlerpigmente in maximaler  
Konzentration

27 Lasurtöne

Hochwertige, rein pflanzliche Öle –  
umweltbewusst rezeptiert– mit nach-  
wachsenden Rohstoffen

Ausschließlich 4 und 5 \* Lichtechtheiten

Harmonische Trocknung und ausgewo-  
gene Konsistenz innerhalb aller Farbtöne

## AKADEMIE<sup>®</sup> Ölcolor

Feine Künstler-Ölfarben,  
Sorte 41

Zweite Sorte

Gute Künstler-Ölfarben für  
Einsteiger und Vielverwender

48 Farbtöne in Tuben à 60 ml  
36 Farbtöne in Tuben à 200 ml  
8 Farbtöne à 500ml

Hochwertige Pigmente

33 deckende Töne und 15 Lasurtöne

Bewährte Maleröle, insbesondere  
Leinöle

Ausschließlich 4 und 5 \* Lichtechtheiten



Schmincke

Feinste Künstlerfarben

## HORADAM<sup>®</sup> AQUARELL

Feinste Künstler-Aquarellfarben,  
Sorte 14

110 Farbtöne in in großen und kleinen  
Näpfchen und in Tuben à 5 und 15 ml

Beste Künstlerpigmente in maximaler  
Konzentration mit individuellen feinst  
abgestimmten Rezepturen

Höchste Lichtechtheiten – bei extra  
strenger Beständigkeitsbewertung

Hauptsächlich Ein-Pigmentfarbtöne für  
brillante Mischergebnisse

Einzigartiges Flüssiggießverfahren  
gewährleistet gleiche Rezepturen für  
Tuben und Näpfchen

Restlos weiter nutzbare Aquarellfarben  
auch wenn diese auf der Palette  
getrocknet sind

Stets kontrollierbarer Farbverlauf

## AKADEMIE<sup>®</sup> Aquarell

Feine Künstler-Aquarellfarben,  
Sorte 16

24 Farbtöne in kleinen Näpfchen

Beste Künstlerpigmente in hoher  
Konzentration in spezieller  
**AKADEMIE<sup>®</sup>**-Rezeptur

Hohe Lichtechtheiten

Viele Ein-Pigmentfarbtöne für  
brillante Mischergebnisse

Flüssiggießverfahren für Näpfchen

Restlos weiter nutzbare Aquarellfarben  
auch wenn diese auf der Palette  
getrocknet sind

Gut kontrollierbarer Farbverlauf

Feinste Künstlerfarben



Schmincke

**PRIMA**Acryl®

Feinste Künstler-Acrylfarben,  
Sorte 13

**Erste Sorte**

84 Farbtöne in Tuben à 35 ml  
36 Farbtöne in Tuben à 120 ml

**PRIMA**Acryl® FLUID:  
36 Farbtöne in Flaschen à 250 ml  
(farblich identisch)

Beste Künstler-Pigmente in  
maximaler Konzentration

Höchste Lichtechtheiten (4–5 Sterne)

Hauptsächlich Ein-Pigmentfarbtöne für  
brillante Mischergebnisse

Seidenglänzend aufrocknend

Mischbar mit allen Acrylfarben von  
Schmincke und den umfangreichen  
Schmincke-Acryl-Hilfsmitteln

**AKADEMIE**  
Acryl color

Feine Künstler-Acrylfarben,  
Sorte 23

**Zweite Sorte**

60 fluide Farbtöne in Tuben à 60 ml,  
sowie in Flaschen à 250 ml  
24 Farbtöne in Flaschen à 500 ml

**AKADEMIE**® Acryl color Struktur:  
24 Farbtöne in Tiegeln à 266 ml  
(farbgleiche, pastos, strukturstabil)

Beste Künstler-Pigmente in hoher  
Konzentration

Sehr hohe Lichtechtheiten

Viele Ein-Pigmentfarbtöne für  
brillante Mischergebnisse

Seidenglänzend aufrocknend

Mischbar mit allen Acrylfarben von  
Schmincke und den umfangreichen  
Schmincke-Acryl-Hilfsmitteln

*College*®

Künstler-Acrylfarben,  
Sorte 33

**Studienfarbe**

36 Farbtöne in Tuben (75 und 200 ml)  
sowie in Flaschen à 750 ml

® **MEDIUMS**:  
5 Hilfsmittel in 200 ml Tuben

Bewährte Künstler-Pigmente

Gute Lichtechtheiten

Gute Deckkraft und Mischergebnisse

Seidenmatt aufrocknend

Mischbar mit allen Acrylfarben von  
Schmincke und den umfangreichen  
Schmincke-Acryl-Hilfsmitteln

**Schmincke****Feinste Künstlerfarben**

### HORADAM<sup>®</sup> GOUACHE

Feinste Künstler-Gouachefarben,  
Sorte 12

48 brillante Farbtöne in Tuben à 15 ml

Beste Künstlerpigmente in maximaler  
Konzentration

Maximale Deckkraft ohne Zusatz von  
Weißpigmenten

Höchstmögliche Lichtechtheit

Hauptsächlich Ein-Pigment-Farbtöne  
für brillante Mischergebnisse

Mischbar mit allen Gouache-Sorten  
von Schmincke, ausgezeichnete Fließ-  
und Verlaufseigenschaften

Deckende, intensive Farbschichten

Nach der Trocknung wiederanlösbar  
und weiterhin verwendbar

### HKS<sup>®</sup> Designers' Gouache

Feinste Designers' Gouachefarben,  
Sorte 25

60 Farbtöne in Tuben à 20 ml

Beste Künstlerpigmente in höchster  
Konzentration

Vollstes Deckvermögen

Ausgezeichnete Lichtechtheit

Reprotechnisch geprüft, farbgetreue  
Reproduzierbarkeit (*bitte pur verwenden*)

Mischbar mit allen Gouache-Sorten  
von Schmincke

Streifenfreier, deckender Farbauftrag  
mit Pinsel und Airbrush

Nach der Trocknung wiederanlösbar  
und weiterhin verwendbar

### AKADEMIE<sup>®</sup> Gouache

Feine Künstler-Gouachefarben,  
Sorte 22

18 Farbtöne in Tuben à 60 ml

Hochwertige Pigmente

Ausschließlich deckende Farbtöne

Hohe Lichtechtheit

Gute Vermal- und Mischbarkeit mit  
allen Gouache-Sorten von Schmincke

Gleichmäßige, matte, samtartige  
Oberflächen

Gute Wiederlösbarkeit,  
Leicht ab- und auswaschbar



**Schmincke**

**Feinste Künstlerfarben**



## 7. Zeichenerklärung

Artikelnummer: **14 220**  
Sorte Farbrnummer

Preisgruppe: **②**  
**HORADAM® AQUARELL**  
14220 1/1 Näpfchen

Deckkraft:  
deckend    
halbdeckend    
halblasierend    
lasierend

Abwaschbarkeit:  
schwer abwaschbar    
halb abwaschbar    
leicht abwaschbar

Lichtechnheiten:

höchst lichtbeständig ★★★★★  
hoch lichtbeständig ★★★★★  
lichtbeständig ★★★★★  
bedingt lichtbeständig ★★  
gering lichtbeständig ★



Feinste Künstlerfarben

## 8.1 Werbemittel für die Ölmalerei



**Schmincke**

Feinste Künstlerfarben





## 8.4 Werbemittel für die Pastellmalerei



Feinste Künstlerfarben

## 8.5 Werbemittel für die Gouachemalerei



**Schmincke**

Feinste Künstlerfarben

## 8.6 Werbemittel für die Airbrush-Technik



Feinste Künstlerfarben

## 8.7 Werbemittel für die Hilfsmittel



Feinste Künstlerfarben



## 9. Gesundheit und Sicherheit

- **Gesundheitsschutz und Umwelt sind wichtige Aspekte unserer Firmenphilosophie**
- **Sicherheitsdatenblätter für alle Produkte verfügbar**
- **Konsequente Produktkennzeichnung:**  
*Substanzen mit einem möglichen Gesundheitsrisiko sind mit Gefahrgutsymbolen auf orange-farbenem Grund gekennzeichnet, z.B. „ätzend“ (C) „leicht entflammbar“ (F), „gesundheitsschädlich“ (Andreaskreuz, Xn) etc.*
- **REACH:** *seit 2007 Europäisches Chemikaliengesetz zur Registrierung, Bewertung und Zulassung chemischer Stoffe.*
- **ASTM:** *Kennzeichnung der Produkte nach amerikanischem Prüfstandard für Waren und Dienstleistungen*



**Schmincke**

Feinste Künstlerfarben

# 10. Schmincke International



**Kunden in über 40 Ländern der Welt**

**Feinste Künstlerfarben**



**Schmincke**



*Schmincke*

Feinste Künstlerfarben

**Vielen Dank!**

Weitere Informationen unter [www.schmincke.de](http://www.schmincke.de)